

AQUABAC XL & AQUABAC



AQUABAC XL & AQUABAC

¡Ahorra agua, energía y químicos!



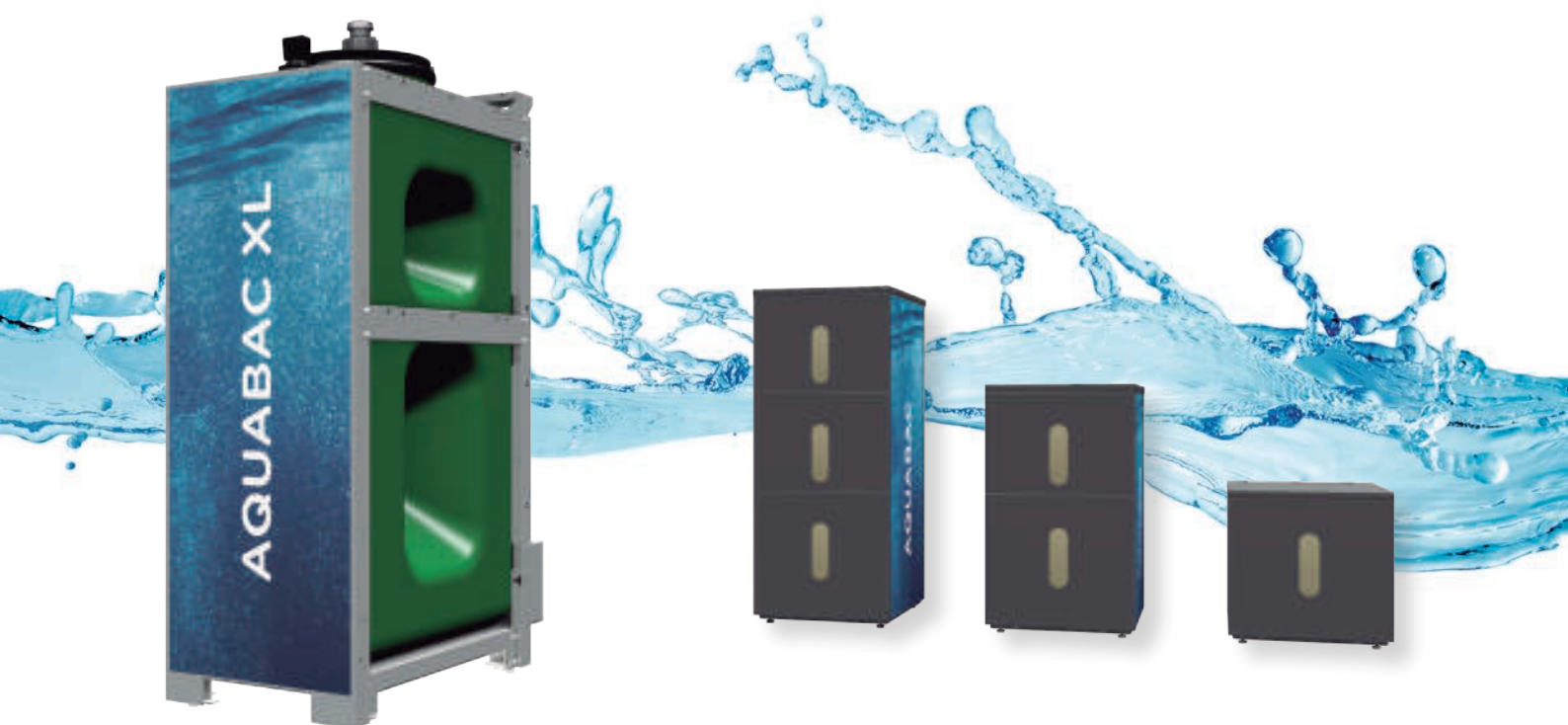
El agua se ha convertido en un recurso esencial y valioso que debemos preservar y conservar. En la actualidad, las lavanderías industriales están plenamente comprometidas con el desarrollo sostenible.

Los depósitos de recuperación de agua AQUABAC XL y AQUABAC son la solución ideal para optimizar el consumo de agua de tu lavandería de manera sencilla.

Estos modelos están disponibles con depósitos de pequeña y gran capacidad y pueden recuperar hasta el 70 % del agua utilizada en cada ciclo de lavado, lo que reduce los costes y la producción de residuos en el medio ambiente.

Los modelos AQUABAC XL y AQUABAC son la respuesta perfecta a las preocupaciones ecológicas actuales y anticipan las del mañana.

Ahorro del 40 al
70% *** de agua,
químicos y energía



AQUABAC XL

Para grandes lavanderías y
máquinas de gran capacidad.

- ✓ Capacidad de 1000 litros de agua por depósito.
- ✓ Estructura con panel embellecedor.
- ✓ Bombas y filtros.
- ✓ Combinable con más AQUABAC XL y con varias máquinas.*

AQUABAC

Para lavanderías con espacio limitado
y máquinas de pequeña capacidad.

- ✓ Capacidad de 80 a 150 litros de agua por depósito, hasta 3 depósitos dispuestos en columna.
- ✓ Estructura con patas
- ✓ Un AQUABAC de 1, 2 o 3 depósitos por máquina **

* ver condiciones y usos en la página 6 / ** ver condiciones y usos en la página 14.

*** Porcentajes en función del tipo de programa, prenda y proceso.

AQUABAC XL



CARACTERÍSTICAS DESTACADAS



Combinable

Se pueden combinar diferentes AQUABAC XL con diferentes máquinas DANUBE equipadas con EASY TOUCH 2.

- ✓ Se pueden combinar 1,2 o 3 AQUABAC XL
- ✓ Se pueden conectar 1 o más máquinas al AQUABAC XL :
 - Hasta 8 máquinas de 35/45 kg.
 - Hasta 4 máquinas de 60/80 kg.
 - Hasta 3 máquinas de 100/120 kg.

Duradero

Fabricado en polietileno de alta densidad y reforzado exteriormente con una estructura de acero galvanizado.

- ✓ Interior con diseño de esquinas redondeadas para evitar la acumulación de suciedad y facilitar su limpieza.
- ✓ Con agujeros para que se puedan fijar al suelo.
- ✓ El embellecedor se puede vinilar/personalizar.

Depósitos de alta capacidad

Diseñada para almacenar hasta 1.000 litros, ahorra mucha agua.

- ✓ Puede instalarse junto a las máquinas o en altura (ver página 7).



Perfecto para lavanderías industriales
con máquinas de gran capacidad



EFICIENCIA



Ahorra entre un 40-70 % de agua*

reutilizando el agua en las distintas fases de lavado y aclarado de la ropa.



Ahorra en químicos

optimizando el uso del agua en las distintas fases de lavado. AQUABAC XL reduce la necesidad de productos de tratamiento del agua, aprovechando la pureza del agua en cada ciclo.

* Porcentajes en función del tipo de programa, prenda y proceso



Ahorra hasta un 40 % de energía*

reduciendo las señales de las bombas dosificadoras y los sistemas de presión convencionales, que requieren mucha energía.



Ahorra tiempo

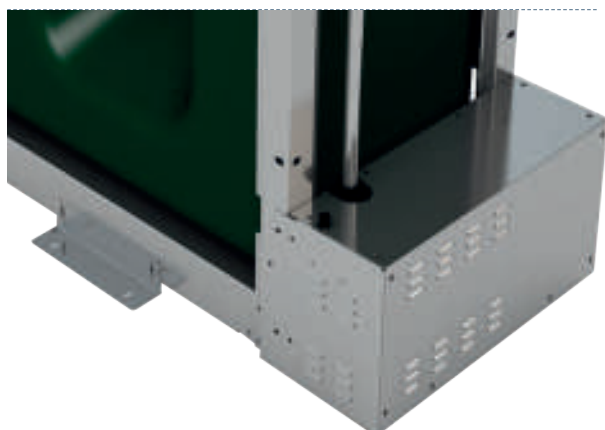
ajustando con precisión la duración de los procesos de lavado para lograr eficacia y rentabilidad.



INSTALACIÓN

Fijación

Los agujeros están incorporados para facilitar el anclaje al suelo.



Kit de accesorios disponible

Para facilitar la conexión de lavadoras frontales y barreras a los depósitos (opcional).

2 sensores de nivel de agua

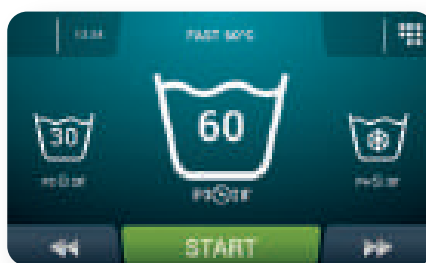
en cada depósito, que indican el nivel mínimo y máximo de agua.

¿Qué necesitamos?

1

Disponer de una o varias lavadoras frontales o barreras DANUBE equipadas con control EASY TOUCH 2, con capacidades compatibles.

- ✓ Lavadoras industriales ET2 con capacidades de 35, 45, 60, 80, 100 y 120 kg.
- ✓ Lavadoras barrera ET2 con capacidades de 27, 35, 50, 70 y 100 kg.



AQUABAC XL PUNTOS CLAVE

Para una lavandería moderna, productiva y duradera, adecuada para máquinas de gran capacidad.



20 m. max..



Instalación lateral :

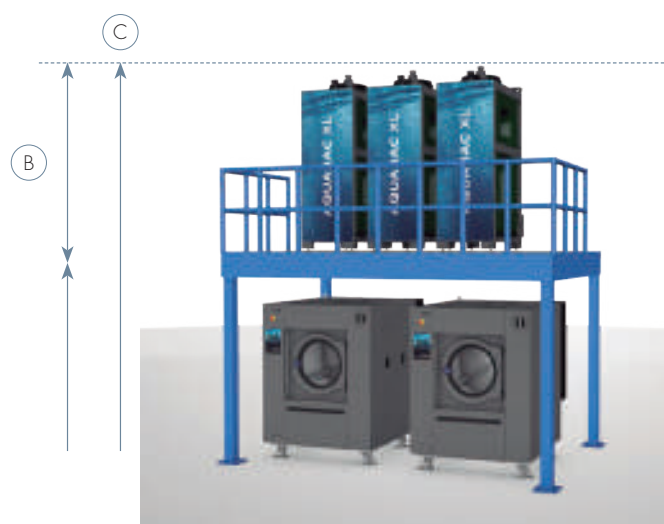
Distancia lateral máxima entre lavadoras y depósitos: 20 metros.

2

Tener en cuenta el espacio necesario para colocar los depósitos al lado o encima de las lavadoras/barreras a fin de cumplir los parámetros de funcionamiento.

Instalación en altura :

- A. Altura de la estructura: mínimo 2,5 m y máximo 3 m
- B. Altura del depósito: 2 metros.
- C. Altura máxima de la estructura + depósitos: 5 metros.



3

Tener conexiones de agua y electricidad.

Las conexiones no se suministran con los depósitos.*

* Se puede pedir un kit "Ready for tank"



Electroválvulas de 1" entre depósitos y lavadoras y entre bombas y depósitos.

4

Conectar las máquinas a los depósitos.

El "kit de mangueras y accesorios" está disponible como opción para conectar 1 lavadora/barrera a 3 depósitos.

Cada kit incluye :

- ✓ 25 metros de tubo.
- ✓ 25 metros de manguera eléctrica.
- ✓ 6 unidades conexión en T.
- ✓ 12 abrazaderas.



Ejemplo de instalación lateral, con cables de conexión eléctrica para 2 lavadoras y 3 depósitos.

¿Cómo se controla?

Con el control EASY TOUCH 2 de la lavadora frontal o arrera, podrá activar fácilmente los depósitos, configurar el llenado y vaciado de las cubas, crear tus propios programas y optimizar el proceso de lavado para adaptarlo a tus necesidades.

Elegir el origen del agua

Se puede elegir la entrada de agua para llenar el tambor de la lavadora frontal o barrera.

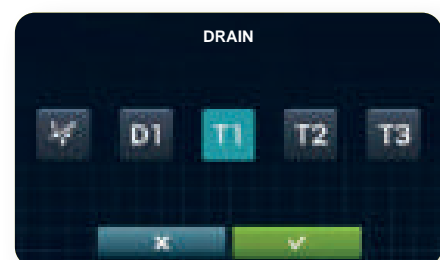
- ✓ Entrada de agua caliente.
- ✓ Entrada de agua fría.
- ✓ Entrada de agua caliente y fría para un llenado más rápido, con o sin control de temperatura.
- ✓ T1 / T2 / T3 : la lavadora/barrera selecciona el depósito 1, 2 o 3 para el suministro de agua.



Elegir el destino del agua

Se puede elegir si el destino del agua del tambor será el desagüe principal o cualquier depósito instalado.

- ✓ **D1 : Vaciado por la válvula principal**
Esta válvula evacua el agua al sistema de desagüe. El agua no se recuperará.
- ✓ **T1 / T2 / T3 : vaciado al depósito**
Si hay depósitos instalados, se puede elegir enviar el agua del tambor a uno de estos depósitos. Solo hay que seleccionar el depósito en el que se almacenará el agua.



¿Cómo se mantiene?

El fácil mantenimiento del depósito es esencial para mantener una higiene impecable.

Limpieza de filtros y depósitos

para mantener el equipo en perfectas condiciones.

- ✓ Limpieza del filtro de la bomba del depósito.
- ✓ Limpieza del filtro de la bomba de la lavadora.
- ✓ Limpieza del depósito AQUABAC XL. Debe realizarse con agua a presión desde la parte superior del depósito.
- ✓ Control de la calidad del agua.
- ✓ Realizar un control químico.



INTELLIGENT LAUNDRY

by Danube

La lavandería del futuro

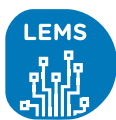
Gracias a las máquinas DANUBE de alto rendimiento, conectadas y con tecnología punta, se puede gestionar y controlar en tiempo real el consumo de los diferentes recursos. Esta tecnología es perfecta para cualquier empresa, independientemente de su sector.



Añade AQUABAC XL

La integración del AQUABAC XL en tu INTELLIGENT LAUNDRY la hace mucho más eficiente y sostenible, aumentando la rentabilidad de su negocio.





LEMS - Control total del consumo

Con el nuevo concentrador de pulsos LEMS y DANUBE Online (IoT), podrás recuperar todos los datos y analizar la eficiencia de tus lavadoras y del AQUABAC XL, como el consumo de agua, energía y otros recursos que requiere tu lavandería industrial.*

*Estos pueden no ser 100% fiables en determinados casos por causas técnicas ajenas a ONNERA. Por tanto, ONNERA Group no se hace responsable de reclamaciones o pérdidas económicas derivadas de su uso. Se entregan únicamente para fines informativos y de gestión, no para uso legal.

DANUBE Online - Plataforma IoT gratuita

Los datos recogidos por LEMS, junto con otras métricas y valores de tu lavandería, se integran en la plataforma DANUBE Online, lo que te permite supervisar y controlar tu negocio en directo y obtener informes detallados sobre gestión, higiene y eficiencia.





CARACTERÍSTICAS DESTACADAS



Depósitos de 80 y 150 litros

Para ahorrar mucha agua en un espacio mínimo.

En columna

Cada lavadora/barrera puede equiparse con 1, 2 o 3 depósitos en columna.

Wet Cleaning[®]

Listo para Wet Cleaning

Los depósitos pueden utilizarse para premezclar agua y detergentes, evitando el contacto directo entre los detergentes y las prendas delicadas.



Duradero

Fabricado en polietileno de alta densidad con refuerzo exterior, con estructura de panel skinplate, estética inox.

- ✓ Interior con diseño de esquinas redondeadas para evitar la acumulación de suciedad y facilitar su limpieza.

Poco espacio

Gracias a sus dimensiones compactas en forma de columna, encaja perfectamente en espacios reducidos y es ideal para reutilizar el agua de máquinas de pequeña capacidad.



EFICIENCIA



Ahorrar agua

reutilizando el agua en las distintas fases de lavado y aclarado de la ropa.



Ahorrar energía

reduciendo las señales de las bombas dosificadoras y los sistemas de presión convencionales, que requieren mucha energía.



Ahorrar en químicos

optimizando el uso del agua en las distintas fases de lavado. AQUABAC reduce la necesidad de productos para tratar el agua, aprovechando la pureza del agua en cada ciclo.



Ahorrar tiempo

ajustando con precisión la duración de los procesos de lavado para lograr eficacia y rentabilidad.



FÁCIL INSTALACIÓN Y MANTENIMIENTO

Plug and Play

Fácil de conectar e instalar en lavadoras equipadas con control EASY TOUCH 2.

2 sensores de nivel de agua

en cada depósito, que indican el nivel mínimo y máximo de agua.

Autolimpieza

Gracias a los programas predefinidos del control EASY TOUCH 2.

Depósitos extraíbles

para facilitar la limpieza y el mantenimiento.

¿Qué necesitamos?

1

Disponer de una o varias lavadoras frontales o barrera **DANUBE** equipadas con control EASY TOUCH 2, con capacidades compatibles.

Depósitos de 80 litros

- ✓ Lavadoras industriales ET2 de 11 a 18 kg.
- ✓ Lavadora barrera ET2 de 16 kg.

Depósitos de 150 litros

- ✓ Lavadoras industriales ET2 de 22 a 28 kg.
- ✓ Lavadora barrera ET2 de 22 kg.

2

Considera la **ubicación** dónde colocar los depósitos para cumplir los parámetros de funcionamiento.

3

Tener conexiones de agua y electricidad.

Conexiones no se suministran con el depósito.*

* Se puede pedir un kit "Ready for tank"

AQUABAC PUNTOS CLAVE

Para una lavandería moderna, eficiente y sostenible, adecuada para máquinas de pequeña capacidad y espacios reducidos.

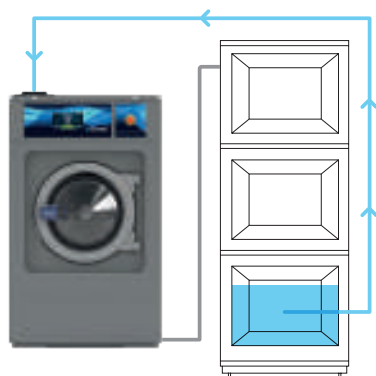
¿Cómo se controla?

Esta versión compacta es ideal para máquinas de pequeña capacidad y espacios reducidos. Se maneja mediante el control EASY TOUCH 2 de la lavadora /barrera y el llenado puede configurarse de forma automática o manual.

Control intuitivo gracias al EASY TOUCH 2

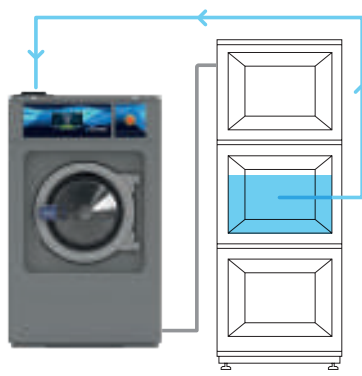
El control ET2 de cada máquina asociada al AQUABAC gestiona los depósitos.

- ✓ Se puede ajustar las entradas y salidas de agua para llenar y vaciar el tambor de la máquina.
- ✓ 2 sensores de nivel de agua en cada depósito (niveles máximo y mínimo).
- ✓ El sistema de recuperación de agua llena cada depósito mediante válvulas de llenado.
- ✓ Se puede crear programas en las lavadoras para auto lavado de los depósitos.



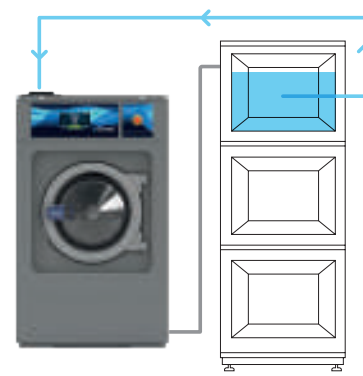
TANQUE 1

Agua del último aclarado



TANQUE 2

Primera y/o segunda agua de aclarado



TANQUE 3

Agua de lavado para el siguiente prelavado

AQUABAC XL & AQUABAC

DATOS TÉCNICOS

| | AQUABAC XL | AQUABAC |
|--|------------------------|--|
| Capacidad de cada depósito | 1000 L | 80 L (por 1, 2 o 3) 150 L (por 1, 2 o 3) |
| Entrada de agua | 1" | 3/4" |
| Salida de agua | 1" | 3/4" |
| Salida de vahos | 70 mm | 21 mm |
| Desagüe | 1" | 21 mm |
| Dimensiones netas (ancho x profundo x alto) | 702 x 1.375 x 2.206 mm | 80 l - T1 551 x 722,6 x 607,8 |
| | | 80 l - T2 551 x 722,6 x 1022,8 |
| | | 80 l - T3 551 x 722,6 x 1437,8 |
| | | 150 l - T1 551 x 1272,6 x 607,3 |
| | | 150 l - T2 551 x 1272,6 x 1022,3 |
| | | 150 l - T3 551 x 1272,6 x 1437,8 |
| Peso neto | 147 kg | 80 l 60 kg (T1), 60 kg (T2), 80 kg (T3) |
| | | 150 l 60 kg (T1), 60 kg (T2), 80 kg (T3) |
| Voltaje | 230V I | 230V I |

ONNERA LAUNDRY FRANCE SAS
 3 rue Léonard de Vinci
 Parc d'Activités de Sologne - CS 10026
 41600 Lamotte-Beuvron - FRANCE
 Tél.: +33 (0)2 54 88 05 76
 Fax: +33 (0)2 54 96 89 04
 Hotline: +33 (0)2 54 88 83 22
 France parts : parts@onneragroup.com
 SAV: +33 (0)2 54 88 83 65
 Logistique commandes:
 +33 (0)2 54 88 05 76
 info.olf@onneragroup.com



www.danube-international.com

MORE INFO:



ONNERA GROUP