

# LAVEUSES ESSOREUSES FRONTALES



CATALOGUE  
INTERACTIF





# UNE GAMME ETENDUE ET POLYVALENTE

By  
 **DANUBE**

La gamme de laveuses essoreuses Danube à super essorage et essorage normal offre un large choix de capacités qui répondent aux besoins de tout type de structures et réalisent les prestations les plus exigeantes dans tous les types de blanchisseries: commerciales, industrielles ou libre-service

Équipée du contrôle EASY TOUCH 2, dotée d'un grand écran tactile convivial et de nombreuses fonctionnalités, toute la gamme offre une faible consommation d'eau, de détergents et d'énergie tout en garantissant une productivité élevée. La commande ET2 permet également à tous les modèles d'être prêts pour la connectivité.

De nouvelles capacités en 60 et 80 kg complètent cette gamme déjà très étendue.



# GAMME DE MODELES

SUPER ESSORAGE - FACTEUR G 500-450 - SUSPENDUES							
TYPE DE CONTRÔLE	CHAUFFAGE	CAPACITE					
		10 - 11 kg	13 - 14 kg	18 - 20 kg	22 - 25 kg	28 - 31 kg	
Microprocesseur ET2	Electrique, eau chaude & vapeur	WED-11 ET2 Facteur G 500	WED-14 ET2 Facteur G 500	WED-18 ET2 Facteur G 500	WED-22 ET2	WED-28 ET2	
		GRANDE CAPACITE					
		35 - 39 kg	42 - 47 kg	59 - 65 kg	77 - 85 kg	95 - 105 kg	115 - 130 kg
		WED-35C ET2	WED-45C ET2	WED-60C ET2	WED-80C ET2	WED-100C ET2	WED-120C ET2

ESSORAGE NORMAL - FACTEUR G 200 - FIXES AU SOL							
TYPE DE CONTRÔLE	CHAUFFAGE	CAPACITE					
		10 - 11 kg	13 - 14 kg	18 - 20 kg	22 - 25 kg	28 - 31 kg	
Microprocesseur ET2	Electrique, eau chaude & vapeur	WEN-11 ET2	WEN-14 ET2	WEN-18 ET2	WEN-22 ET2	WEN-28 ET2	
		GRANDE CAPACITE					
		35 - 39 kg	42 - 47 kg	59 - 65 kg	77 - 85 kg		
		WEN-35C ET2	WEN-45C ET2	WEN-60C ET2	WEN-80C ET2		

CODES CHAUFFAGE: E = ELECTRIQUE, HW = EAU CHAUDE, S = VAPEUR

Note: tous les modèles sont facilement convertibles en libre-service (sauf WED-60/100C/120C) avec un kit monnayeur pièces ou jetons, une centrale de paiement ou l'App paiement par l'IoT.

**GAMME** 11 - 14 - 18 - 22 - 28 - 35 - 45 - 60 - 80 - 100 - 120 KG

---

**FACTEUR G 500**



## WED SUPER ESSORAGE

### FACTEUR G 500/450/350 SUSPENDUES

- ✓ Contrôle Easy Touch 2 avec un écran tactile de 7".
- ✓ Laveuses essoreuses suspendues, sans ancrage au sol.
- ✓ Carrosserie en skinplate gris.
- ✓ **DANUBE ONLINE - connectivité IoT standard.**
- ✓ Essorage compris entre 678 et 1.300 T/MN.
- ✓ Cuve et tambour en inox AISI-304.
- ✓ 3 arrivées d'eau.
- ✓ 8 signaux pour pompes doseuses.
- ✓ Faciles à installer, aucun ancrage au sol, pas de surcoût.
- ✓ Économies grâce un niveau élevé d'extraction d'eau (environ 44 % d'humidité résiduelle)



**GAMME** 11 - 14 - 18 - 22 - 28 - 35 - 45 - 60 - 80 KG

---



## WEN ESSORAGE NORMAL

**FACTEUR G 200/150 RIGIDES A ANCRER AU SOL**

- ✓ Contrôle Easy Touch 2 avec un écran tactile de 7".
- ✓ Laveusesessoreuses rigides, à fixer au sol.
- ✓ Ancrage au sol avec un socle d'ancrage.
- ✓ **DANUBE ONLINE - connectivité IoT standard.**
- ✓ Carrosserie en skinplate gris.
- ✓ Essorage compris entre 505 et 759 T/MN.
- ✓ Cuve et tambour en inox AISI-304.
- ✓ 3 arrivées d'eau.
- ✓ 8 signaux pour pompes doseuses.
- ✓ Économies grâce un niveau élevé d'extraction d'eau (environ 65 % d'humidité résiduelle)

# DES PERFORMANCES ÉLEVÉES



## EASY TOUCH 2

- **EASY TOUCH 2** écran tactile 7" convivial et entièrement programmable.
- **Connexion USB.** Logiciel PC gratuit sur plateforme en ligne pour la programmation, la télémétrie, l'analyse de données
- **Communication Danube Online - connexion facile et gratuite à l'IoT.**
- **Télémétrie standard.**
- **Aqua-nettoyage** (Wet Cleaning).
- **Affichage de vidéos** (très utile en libre-service).
- **37 langues disponibles.**
- **8 signaux pour pompes doseuses standard + 6 supplémentaires en option.**
- **20 programmes pré-enregistrés.**



## FACTEUR G

- **Facteur G élevé sur toute la gamme de laveuses:**  
**Facteur G 500-450** pour les laveuses à super essorage.  
**Facteur G 200** pour les laveuses à essorage normal.
- **Humidité résiduelle réduite, temps de séchage réduit**



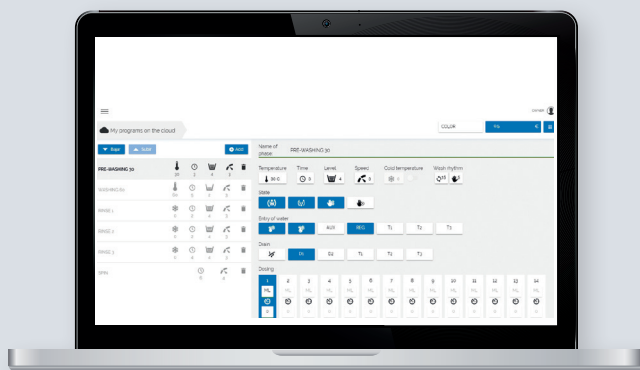
## POLYVALENCE

- **FAIT SUR MESURE.** Possibilité de personnaliser les machines d'usine avec différentes options disponibles.
- **STANDARD < > LIBRE-SERVICE.** Modèle standard facilement transformable.
- **ELECTRIQUE < > EAU CHAUDE.** Modèle électrique standard facilement transformable en modèle eau chaude.
- **VANNE DE VIDANGE < > POMPE** Modèle standard facilement transformable. Service et accès faciles.
- **AQUA NETTOYAGE.** Toutes les laveuses sont équipées de programmes spécifiques en Wet Cleaning.
- **AQUA FLOW:** recirculation de l'eau du bain.



## CONNECTIVITÉ

- **Danube Online - Connectivité IoT standard:** surveillance des machines, avertissement erreurs, bureau à distance et récupération de données pour les techniciens, mise à jour logiciel...
- **Gestion de blanchisseries standards ou libre-service:** la solution IoT Danube vous permet de gérer votre activité de blanchisserie (création de programmes de remises clients, obtention de statistiques, télémétrie, surveillance de la blanchisserie, etc.).
- **Paiement à distance:** applications pour paiement, paiement cash en scannant un QR code, promotions, réservation de machine.
- **LEMS by Onnera - concentrateur d'impulsion:** collecte des données précises sur la consommation d'eau, de gaz et d'électricité afin de fournir une vue d'ensemble de votre blanchisserie.





## EFFICIENCE

- **Économies d'eau.** Possibilité de configurer 3 niveaux d'économies.
- **Consommation optimisée (standard):** ajustement automatique de la consommation d'eau et de détergents en fonction de la charge..
- **Optimal loading:** indication manuelle de la charge.
- **Consommation d'eau réduite.** Moins de 8 lt/kg et par cycle (cycle standard 60°C).
- **Facteur G 500-450 élevé.** Humidité résiduelle réduite.  
Temps de séchage réduit.
- **AQUABAC & Nouveau AQUABAC XL:** bacs de récupération d'eau.



## MAINTENANCE FACILE

- **Panneau articulé:** accès facile et ergonomique au panneau de contrôle.
- **Pièces identiques pour tous les modèles:** la plupart des pièces critiques sont les mêmes sur tous les modèles (variateur, contacteurs, composants électroniques, entraînement...).
- **Accès facile aux pièces en cas de réparation:** les laveuses ont été conçues pour rendre plus facile les opérations de maintenance et d'entretien.
- **Menu technique:** télémétrie, diagnostic d'erreurs, surveillance machine, mise à jour logiciel.



## ERGONOMIE

- **Grande porte de chargement** (Ø 373 à 700 mm selon le modèle).
- **Système de verrouillage de porte facile à ouvrir et fermer.**
- **Socles de rehausse pour les modèles de 11 à 45 kg.**
- Même hauteur de chargement = 850 mm.







# EASY TOUCH 2

## Programmation

Programmation facile et intuitive.  
8 signaux pour pompes doseuses  
programmables en temps et délai.  
Option: extension jusqu'à 14 signaux.



## Télémétrie

Tout le processus de lavage (températures,  
niveaux d'eau) est enregistré dans la  
machine et peut être extrait sur un PC à  
l'aide d'une clé USB.

## Connectivité et logiciel externe

**Wash control:** logiciel permettant de  
créer des programmes à partir d'un PC et  
de les insérer dans la laveuse essoreuse par  
une clé USB.

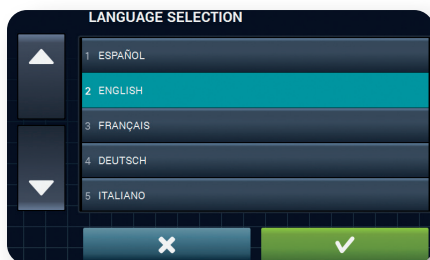
### Communication à distance

Pour accéder aux données de la laveuse  
et modifier la configuration ou vérifier les  
informations techniques sans avoir besoin  
de se déplacer chez le client.



## IoT - Danube Online

Permet des retours d'informations des  
machines vers un appareil mobile,  
via le cloud, sur la télémétrie et les  
statistiques pour analyse et assurer  
une **hygiène maximale**.



Ecran tactile 7".  
 Programmation: 37 langues disponibles.  
 Port USB pour mise à jour du logiciel de la laveuse et autres applications.  
 Commande Easy Touch 2 pour les laveuses essoreuses standard ou en libre-service

## Affichage de vidéos

Très utile en libre-service : publicités, instructions, etc.



## Connexion USB

Pour importer et exporter des données ou des programmes, configurer et mettre à jour les machines, hors connexion Internet.



**DANUBE**  
online



Les laveuses essoreuses DANUBE réduisent de façon drastique le taux d'humidité résiduelle après le lavage, ce qui permet d'importantes économies dans les processus de séchage et de repassage qui suivent.

## Un facteur G élevé réduit l'humidité résiduelle et le temps de séchage



Plus le facteur G est élevé, plus il y a d'extraction d'eau et moins il y a d'humidité résiduelle dans le linge. Pour obtenir un facteur G plus élevé, la construction de la machine est différente, passant de rigide à suspendue.

### ESSORAGE NORMAL

CONSTRUCTION RIGIDE

### SUPER ESSORAGE

CONSTRUCTION SUSPENDUE

Essorage



Facteur G



Humidité résiduelle

65 %



44 %



Le séchage du linge est plus efficace avec une laveuse à super essorage car le cycle de séchage est beaucoup plus court: gain de temps et d'énergie







# EFFICIENCE

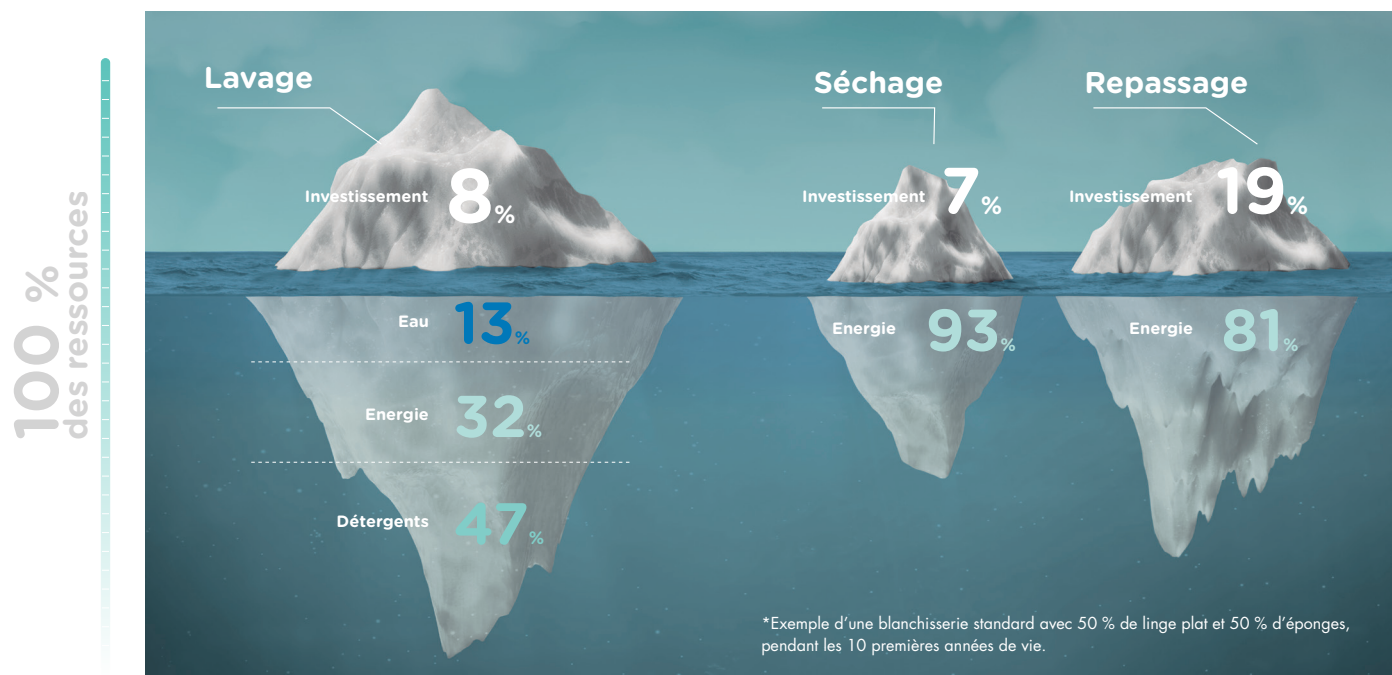
Pour les blanchisseries où la qualité du processus et les économies d'énergie et d'eau sont une priorité, les nouvelles laveuses essoreuses DANUBE offrent de grandes performances et une nouvelle esthétique pour répondre aux besoins des clients les plus exigeants.

Leur conception maîtrisée a un effet important sur l'efficacité énergétique et les économies d'eau et de produits, réduisant les coûts de fonctionnement tout en augmentant la productivité.



Le matériel ne représente que la pointe de l'iceberg dans une blanchisserie.

Danube accorde une attention particulière à la partie invisible pour optimiser les ressources tout au long du cycle de vie des machines



## Eau

Nos machines intègrent la technologie et la gestion de récupération d'eau pour garantir une faible consommation et une utilisation optimale de l'eau à chaque cycle de lavage.



## Energie

L'optimisation de l'énergie est un point clé dans la gestion d'une blanchisserie pour assurer plus d'économies et plus d'efficacité.



## Détergents

Adapter la quantité de détergents en fonction de la charge et du linge, c'est faire des économies supplémentaires, mieux entretenir son linge et respecter l'environnement.



## Temps

En ajustant les temps de traitement de manière appropriée, l'efficacité et la rentabilité de la blanchisserie sont accrues.



# EFFICIENCE

## Water Saving: économies d'eau

Possibilité de configurer 3 niveaux d'économies.

## Optimal loading

Système efficient qui adapte la quantité d'eau et de produits à la charge.

Système de pesage automatique en option.

## FACTEUR G 500-450 élevé pour les machines à super essorage

Réduit l'humidité résiduelle. Réduit le temps de séchage.



## Consommation d'eau réduite

Moins de 8 litres d'eau par kg et par cycle (cycle de lavage standard à 60°C).



## LEMS by Onnera - Concentrateur d'impulsion

## Intelligent loading

Ajustement automatique de la consommation d'eau et de détergents.







# EFFICIENCE

## Bacs de récupération d'eau

Les laveuses essoreuses DANUBE avec ET2 et double vidange peuvent être connectées au système AQUABAC qui permet la récupération d'eau pour d'importantes économies.



Réservoirs de 80 et 150 litres pour laveuses industrielles de 11 à 28 kg.



## AQUABAC XL

Nouveaux bacs centralisés pour une ou plusieurs machines, de 1 à 3 bacs de 1.000 litres.



Pour les laveuses industrielles de 35 à 120 kg.



Les laveuses essoreuses super essorage de 11 à 45 kg et de 11 à 80 kg pour les laveuses à essorage normal sont particulièrement bien adaptées aux entreprises de libre-service.

## Fait-sur-mesure

Possibilité de personnaliser les machines d'usine avec différentes options disponibles.

## Vanne de vidange < > Pompe

Modèle standard aisément transformable.  
Accès et service faciles.

## Electrique < > eau chaude

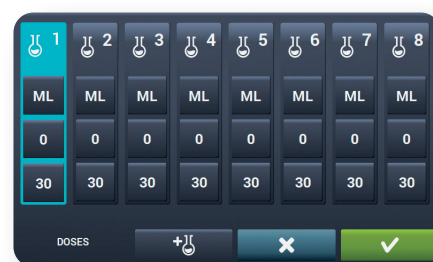
Modèle standard électrique facilement transformable en modèle eau chaude.



## Wet Cleaning<sup>®</sup>

Toutes nos laveuses sont équipées de série pour fonctionner en aqua-nettoyage.

- ✓ Commande entièrement programmable.
- ✓ Contrôle précis de la température et des niveaux d'eau.
- ✓ Vitesse de lavage très basse réglable (13 T/MN).
- ✓ Rythme balancé 3 sec/40 sec.
- ✓ Contrôle de chaque signal de dosage.



## Option Aqua-flow

Recirculation de l'eau du bain pour plus de soin au linge. Augmente le débit d'eau avec les produits dedans, raccourcit le cycle et améliore l'efficacité sans action mécanique.



## SYSTÈMES DE PAIEMENT

Danube propose différentes options de paiement qui peuvent être combinées pour s'adapter à tous les types de blanchisserie en libre-service et répondre aux besoins de nombreuses entreprises.

# Standard < > libre-service

Transformation facile d'une machine standard à une machine libre-service.  
Trois options disponibles:



### DANUBE LAUNDRY KIOSK

Optimisez votre laverie avec une toute nouvelle centrale de paiement offrant une expérience utilisateur polyvalente, efficace et sécurisée pour les clients et les gérants.

- ✓ Disponible en écran tactile de 12" et 32"
- ✓ Permet le paiement sans contact par carte ou appareil intelligent (NFC)
- ✓ Contrôle total à distance pour la gestion des prix, des promotions, etc.
- ✓ Personnalisable



DANUBE  
LAUNDRY KIOSK 32"



DANUBE  
LAUNDRY KIOSK 12"



### Application de paiement DANUBE LAUNDRY

Sélectionnez votre laverie,  
réservez votre machine et  
payez à distance.



### Monnaie/Jetons

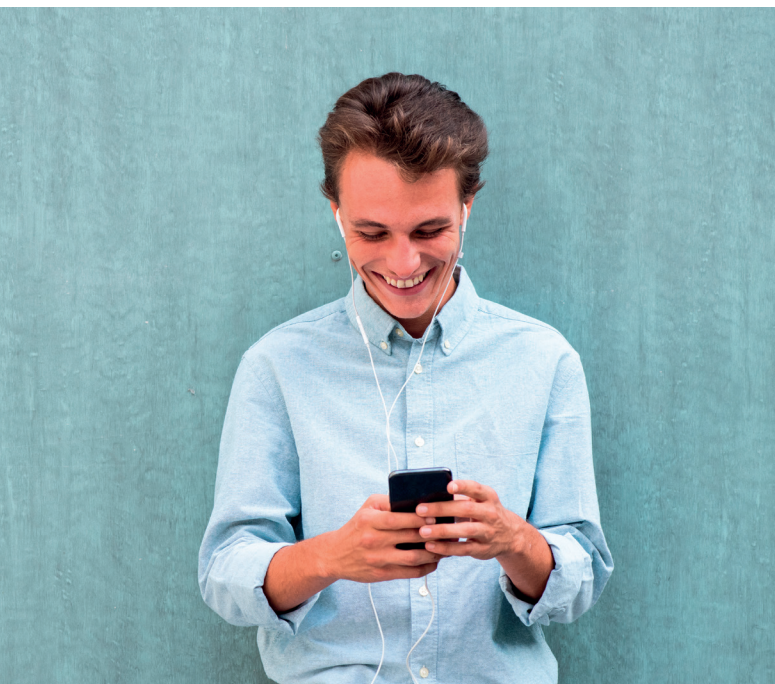
Les laveuses et les sècheurs peuvent être équipés de kits jetons ou pièces dans différentes devises.





# CONNECTIVITÉ

BEAUCOUP D'AVANTAGES



La solution DANUBE ONLINE apporte une valeur ajoutée aux machines, avec de nombreux avantages et un niveau de confort important pour une grande variété d'utilisateurs:



## Propriétaires

- ✓ Gérez votre entreprise à distance, optimisez vos processus via une interface conviviale et obtenez des rapports détaillés.
- ✓ Contrôlez les machines, les horaires et les systèmes de paiement en libre-service.



## Distributeurs

- ✓ Gérez votre parc de machines : nouveaux clients, leasing, contrats d'entretien, laveries, etc.
- ✓ Accédez à une base de données détaillée des machines installées, de la répartition géographique, des modèles, etc.



## Partenaires lessiviels

- ✓ Créez et gérez des programmes de lavage en ligne pour garantir l'efficacité et la qualité des cycles.
- ✓ Optimisez l'utilisation des détergent en temps réel et connectez le système de dosage via RS-485.



## Clients

- ✓ Localisez et réservez votre machine à distance dans votre magasin préféré.
- ✓ Effectuez des paiements rapides et sécurisés.
- ✓ Vérifier l'état de votre lessive en temps réel.
- ✓ Profitez des promotions.



## Service technique

- ✓ Améliorez le service grâce à une assistance plus rapide.
- ✓ Diagnostiquez les incidents à distance.
- ✓ Accédez à des données précises et maintenez vos machines à jour sans avoir à vous déplacer.







THE  
INTERNET  
OF  
THINGS

## STANDARD SUR TOUTE LA GAMME ET2: Connexion facile et gratuite à l'IoT

L'Internet of Things (IoT) est l'interconnexion numérique d'objets du quotidien avec internet.

C'est pourquoi les machines DANUBE, équipées du contrôle EASY TOUCH 2, ont été conçues pour utiliser cette technologie et obtenir un large éventail d'informations afin de contrôler et d'optimiser tous les processus.

Toutes les machines sont prêtes pour une connexion Ethernet.



**DANUBE**  
online

### DANUBE ONLINE Standard

Il s'agit de la plateforme IoT standard gratuite de Danube, essentielle pour améliorer l'efficacité et la gestion de votre blanchisserie connectée.

La plateforme DANUBE ONLINE centralise toutes vos données de blanchisserie grâce à l'IoT, ce qui vous permet de gérer, contrôler et optimiser vos machines et vos ressources en temps réel, de n'importe où, avec un ordinateur, une tablette ou un smartphone.

- **Accès immédiat à vos informations**

Prenez des décisions rapides pour réduire les coûts d'exploitation et maximiser l'efficacité opérationnelle.

- **Intégrité et confidentialité des données**

Sécurité avancée garantie.

- **Disponible en plusieurs langues**

Pour répondre à vos besoins.

- **Mises à jour régulières avec de nouvelles fonctionnalités**

Gratuit pour maintenir votre entreprise à la pointe de l'innovation.





# ERGONOMIE

Nos équipements sont conçus pour répondre aux exigences de santé et de sécurité des opérateurs sur le lieu de travail.



## **Diamètres de porte les plus grands du marché**

Utile, particulièrement pour les machines de grande capacité, pour le chargement et déchargement.

## **Socles pour modèles de 11 à 45 kg**

Même hauteur de  
chargement = 850 mm.

## **Porte réversible**

## **Système de fermeture et ouverture de porte facile**



# MAINTENANCE FACILE

L'une des priorités de DANUBE est de faciliter la vie de ses clients. Nos équipements sont fabriqués avec des pièces de qualité provenant de marques réputées qui nécessitent peu d'entretien et offrent un accès facile aux différentes pièces techniques.



## Nouveaux pieds

Standard sur les modèles à super essorage 35 et 45 kg.

## Mêmes pièces

La plupart des modèles partagent les mêmes pièces critiques (variateur, contacteurs, composants électroniques, entraînement).

## Accès facile à toutes les pièces

Les laveuses sont conçues pour permettre une maintenance aisée et faciliter les réparations.

## Panneau articulé

Accès facile et ergonomique aux éléments du panneau de contrôle.

## Menu technique

Statistiques, alarmes, auto-test, récupération de données pour les techniciens et la maintenance.



# INTELLIGENT LAUNDRY

by Danube

DANUBE présente la blanchisserie du futur avec des machines performantes et connectées, offrant une technologie de pointe pour gérer et contrôler, en temps réel, les différentes ressources utilisées.

## Séchoirs industriels

DD-45 à DD-80 ET2.



## LEMS by Onnera - Concentrateur d'impulsion

Avec le nouveau LEMS et la plateforme DANUBE ONLINE, toutes les données de votre blanchisserie sont collectées pour analyser l'efficacité de vos machines.

## DANUBE ONLINE - Plateforme IoT

La plateforme gratuite DANUBE ONLINE intègre toutes les données collectées par LEMS, ce qui vous permet de contrôler et d'améliorer vos processus de blanchisserie pour une meilleure hygiène et des coûts d'exploitation réduits.

### AQUABAC XL



Nouveaux bacs centralisés pour une ou plusieurs machines, de 1 à 3 bacs de 1.000 litres.

### Des machines efficaces

Ajoutez des laveuses DANUBE dotées de fonctions très efficaces comme un facteur G élevé, le système WATER SAVING, le système de pesage automatique pour économiser les ressources. Des économies d'eau supplémentaires sont possibles avec l'AQUABAC XL de 1000 litres.





## DONNÉES TECHNIQUES LAVEUSES ESSOREUSES

	UNIT.	SUPER ESSORAGE										
		WED-11	WED-14	WED-18	WED-22	WED-28	WED-35	WED-45C	WED-60C	WED-80C	WED-100C	WED-120C
TAMBOUR												
Capacité 1:9 / 1:10	Kg	11/10	14/13	20/18	25/22	31/28	39/35	47/42	65/59	85/77	105/95	130/115
Volume	lt	100	130	180	220	280	350	450	590	770	950	1150
Diamètre	mm	532	620	700	700	770	860	860	1048	1048	1360	1360
Profondeur	mm	425	430	470	560	585	602	720	680	892	637	775
DONNÉES GÉNÉRALES												
Vitesse de lavage / Vitesse d'essorage	r.p.m.	50/1.300	50/1.204	47/1.133	47/1.071	45/1.024	42,5/966	42,5/966	38/875	38/875	34/678	34/678
Facteur G	-	500	500	500	450	450	450	450	450	450	350	350
Niveau sonore l	dB	< 70	< 70	< 70	< 70	< 70	< 70	< 70	< 70	< 70	< 70	< 70
Version libre-service	-	Oui	Oui	Oui	Oui	Oui	Oui	Oui	Non	Non	Non	Non
Double vidange	-	Non	Opt.	Opt.	Opt.	Opt.	Opt.	Opt.	Opt.	Opt.	Opt.	Opt.
Système de pesage / Système de bascule	-	Opt./Non	Opt./Non	Opt./Non	Opt./Non	Opt./Non	Opt./Non	Opt./Non	Opt.	Opt.	Opt.	Opt.
Option SLUICE	-	Non	Non	Non	Non	Non	Non	Non	Non	Non	Non	Non
PORTE												
Hauteur bas de porte	mm	370	440	450	450	560	698	698	810	810	945	945
Diamètre	mm	373	373	460	460	460	560	560	560	560	700	700
PUISSANCE												
Moteur	kW	0,75	1,1	2,2	2,2	4	6	6	15	15	15	15
Chauffage (modèle électrique)	kW	6	9	12	12	18	21	21	36	48/36*	-	-
Puissance max. (modèle électrique)	kW	6,25	9,4	12,75	12,75	19,2	22	22	39	51/39*	-	-
Puissance max.(modèle vapeur et eau chaude)	kW	0,75	1,1	2,2	2,2	4	6	6	15	15	15	15
CONNEXIONS												
Entrée vapeur	inch	1/2"	1/2"	1/2"	1/2"	3/4"	3/4"	3/4"	3/4"	3/4"	1-1/4"	1-1/4"
Entrée d'eau	inch	3/4"	3/4"	3/4"	3/4"	3/4"	3/4"	3/4"	1"	1"	1-1/2"	1-1/2"
Vidange	mm/ inch	3"	3"	3"	3"	3"	3"	3"	3"	3"	4"	4"
DIMENSIONS / DIMENSIONS D'EMBALLAGE												
Largeur net / Largeur brut	mm	692 / 738	788 / 850	884 / 945	884 / 945	979 / 1.045	1.095 / 1.205	1.095 / 1.205	1.420 / 1.600	1.420 / 1.600	1.836 / 1.940	1.836 / 1.940
Profondeur net / Profondeur brut	mm	830 / 975	869 / 1.015	913 / 1.030	1.003 / 1.115	1.080 / 1.210	1.184 / 1.330	1.304 / 1.440	1.433 / 1.595	1.645 / 1.805	1.710 / 2.030	1.832 / 2.030
Hauteur net / Hauteur brut	mm	1.185 / 1.440	1.307 / 1.600	1.405 / 1.680	1.405 / 1.680	1.550 / 1.810	1.767 / 1.850	1.767 / 1.850	1.890 / 1.930	1.890 / 1.930	2.245 / 2.290	2.245 / 2.290
Poids net / Poids brut	kg	198 / 230	236 / 274	344 / 388	360/403	524 / 548	735 / 786	747 / 853	1.454 / 1.544	1.800 / 2.000	2.300 / 2.600	2.762 / 3.058
Volume	m³	1,03	1,38	1,63	1,77	2,28	2,7	3,3	4,9	5,6	9	9

\* Version 400V / Version 230V



	UNIT.	ESSORAGE NORMAL								
		WEN-11	WEN-14	WEN-18	WEN-22	WEN-28	WEN-35C	WEN-45C	WEN-60C	WEN-80C
TAMBOUR										
Capacité 1:9 / 1:10	Kg	11/10	14/13	20/18	25/22	31/28	39/35	47/42	65/59	85/77
Volume	lt	100	130	180	220	280	350	450	600	800
Diamètre	mm	620	620	700	700	770	860	860	1048	1048
Profondeur	mm	330	430	470	560	585	602	720	684	936
DONNÉES GÉNÉRALES										
Vitesse de lavage / Vitesse d'essorage	r.p.m.	53/759	53/759	50/714	50/714	48/682	45/644	45/644	42,5/505	42,5/505
Facteur G	-	200	200	200	200	200	200	200	150	150
Niveau sonore l	dB	< 70	< 70	< 70	< 70	< 70	< 70	< 70	< 70	< 70
Version libre-service	-	Oui	Oui	Oui	Oui	Oui	Oui	Oui	Oui	Oui
Double vidange	-	Non	Opt.	Opt.	Opt.	Opt.	Opc	Opt.	Opt.	Opt.
Système de pesage / Système de bascule	-	Non	Non	Non	Non	Non	Non	Non	Non	Non
Option SLUICE	-	Oui	Oui	Oui	Oui	Oui	Oui	Oui	Oui	Oui
PORTE										
Hauteur centre porte / Hauteur base porte	mm	570 / 310	570 / 310	655 / 348	655 / 348	700 / 400	735 / 440	735 / 440	900 / 540	900 / 540
Diamètre	mm	373	373	460	460	460	560	560	560	560
PUISSANCE										
Moteur	kW	1,1	1,1	2,2	2,2	4	4	6	5,5	7.5
Chauffage (modèle électrique)	kW	6	9	12	12	18	21	21	36	48/36*
Puissance max. (modèle électrique)	kW	6,25	9,5	12,75	12,75	19,2	22	22	41.5	50.5/38.5*
Puissance max.(modèle vapeur et eau chaude)	kW	1,1	1,1	2,2	2,2	4	4	4	5,5	7.5
CONNEXIONS										
Entrée vapeur	inch	1/2"	1/2"	1/2"	1/2"	3/4"	3/4"	3/4"	3/4"	3/4"
Entrée d'eau	inch	3/4"	3/4"	3/4"	3/4"	3/4"	3/4"	3/4"	1"	1"
Vidange	mm / inch	3"	3"	3"	3"	3"	3"	3"	3"	3"
DIMENSIONS / DIMENSIONS D'EMBALLAGE										
Largeur net / Largeur brut	mm	719 / 782	719 / 782	788 / 850	788 / 850	884 / 945	979 / 1.045	979 / 1.125	1.225 / 1.335	1.225 / 1.335
Profondeur net / Profondeur brut	mm	755 / 890	856 / 990	935 / 1.013	1.035 / 1.106	1.075 / 1.230	1.155 / 1.280	1.325 / 1.440	1.315 / 1.440	1.492 / 1.660
Hauteur net / Hauteur brut	mm	1.165 / 1.400	1.165 / 1.400	1.307 / 1.583	1.307 / 1.583	1.340 / 1.583	1.411 / 1.655	1.411 / 1.640	1.640 / 1.860	1.640 / 1.860
Poids net / Poids brut	kg	198 / 231	210 / 245	272 / 309	295/335	403 / 431	476 / 510	600 / 670	792 / 878	871/963
Volume	m³	0,97	1,08	1,36	1,5	1,84	2,2	2,6	3,6	4,12

\* Version 400V / Version 230V

DANUBE se réserve le droit de modifier les données techniques sans avis préalable.

# LAVEUSES ESSOREUSES FRONTALES

[www.danube-international.com](http://www.danube-international.com)



ONNERA LAUNDRY FRANCE SAS  
3 rue Léonard de Vinci  
Parc d'Activités de Sologne - CS 10026  
41600 Lamotte-Beuvron - FRANCE  
Tél.: +33 (0)2 54 88 05 76  
Fax: +33 (0)2 54 96 89 04  
Hotline: +33 (0)2 54 88 83 22  
[support@danube.fr](mailto:support@danube.fr)  
SAV: +33 (0)2 54 88 83 65  
Logistique commandes:  
+33 (0)2 54 88 05 76  
[info.olf@onneragroup.com](mailto:info.olf@onneragroup.com)

MORE INFO:



ONNERA GROUP