

# LAVADORAS CENTRIFUGADORAS FRONTALES

CATÁLOGO  
INTERACTIVO



 DANUBE

# UNA GAMA AMPLIA Y POLIVALENTE

By  
 **DANUBE**

La gama de lavadoras centrifugadoras Danube con super centrifugado y centrifugado normal ofrece una amplia selección de capacidades que satisfacen las necesidades de todo tipo de estructuras y llevan a cabo los servicios más exigentes en todos tipos de lavandería: comerciales, industriales o autoservicio.

Con control EASY TOUCH 2, una gran pantalla táctil y numerosas funciones, toda la gama permite una bajo consumo de agua, detergentes y energía garantizando una productividad elevada. La función ET2 permite también a todos la conectividad los modelos.

Nuevas capacidades en 60 et 80 kg completan esta ya extensa gama.



# GAMA DE MODELOS

ALTA VELOCIDAD- FACTOR G 500-450 - FLOTANTES							
TIPO DE CONTROL	CALENTAMIENTO	CAPACIDAD					
		10 - 11 kg	13 - 14 kg	18 - 20 kg	22 - 25 kg	28 - 31 kg	
Microprocesador ET2	Eléctrico, agua caliente & vapor	WED-11 ET2 Factor G 500	WED-14 ET2 Factor G 500	WED-18 ET2 Factor G 500	WED-22 ET2	WED-28 ET2	
		<b>GRAN CAPACIDAD</b>		<b>NUEVO</b>	<b>NUEVO</b>		
		35 - 39 kg	45 - 50 kg	59 - 65 kg	77 - 85 kg	95 - 105 kg	115 - 130 kg
		WED-35C ET2	WED-45C ET2	WED-60C ET2	WED-80C ET2	WED-100C ET2	WED-120C ET2

BAJA VELOCIDAD - FACTOR G 200 - RÍGIDAS							
TIPO DE CONTROL	CALENTAMIENTO	CAPACIDAD					
		10 - 11 kg	13 - 14 kg	18 - 20 kg	22 - 25 kg	28 - 31 kg	
Microprocesador ET2	Eléctrico, agua caliente & vapor	WEN-11 ET2	WEN-14 ET2	WEN-18 ET2	WEN-22 ET2	WEN-28 ET2	
		<b>GRAN CAPACIDAD</b>		<b>NUEVO</b>	<b>NUEVO</b>		
		35 - 39 kg	45 - 49 kg	60 - 66 kg	80 - 88 kg		
		WEN-35C ET2	WEN-45C ET2	WEN-60C ET2	WEN-80C ET2		

CÓDIGO DE CALENTAMIENTO: E = ELÉCTRICO, HW = AGUA CALIENTE, S = VAPOR

Nota: todos los modelos son fácilmente convertibles en autoservicio con una máquina de cambio o una central de pagos, consulte la sección de autoservicio

**GAMA** 11 - 14 - 18 - 22 - 28 - 35 - 45 - 60 - 80 - 100 - 120 KG



## WED ALTA VELOCIDAD

### FACTOR G 500/450/350 SUSPENDIDAS

- ✓ Control Easy Touch 2 con una pantalla táctil de 7".
- ✓ Lavadoras secadoras suspendidas, sin anclaje al suelo.
- ✓ Carrocería en skinplate gris.
- ✓ **Danube Online- conectividad IoT estándar.**
- ✓ Centrifugado entre 678 et 1.300 G/MN.
- ✓ Depósito y tambor de acero inoxidable AISI-304.
- ✓ 3 entradas de agua.
- ✓ 8 señales para bombas dosificadoras.
- ✓ Fáciles de instalar, sin anclaje al suelo, sin costes adicionales.
- ✓ Ahorro debido a un alto nivel de extracción de agua (alrededor del 45 % de humedad residual)



**GAMA** 11 - 14 - 18 - 22 - 28 - 35 - 45 - 60 - 80 KG

---



## WEN BAJA VELOCIDAD

### FACTOR G 200/150 RÍGIDAS

- ✓ Control Easy Touch 2 con una pantalla táctil de 7".
- ✓ Lavadoras secadoras rígidas, a fijar al suelo. Anclaje al suelo con una base de anclaje
- ✓ **Danube Online-conectividad IoT estándar.**
- ✓ Carrocería en skinplate gris.
- ✓ Centrifugado entre 505 et 762 G/MN.
- ✓ Depósito y tambor de acero inoxidable AISI-304. 3 entradas de agua.
- ✓ 8 señales para bombas dosificadoras.
- ✓ Ahorro debido a un alto nivel de extracción de agua (alrededor del 65 % de humedad residual)

# ALTO RENDIMIENTO



## EASY TOUCH 2

- **EASY TOUCH 2** pantalla táctil 7" fácil de manejar y totalmente programable.
- **Conexión USB.** Software gratuito en línea para programación, telemetría, análisis de datos...
- **Comunicación Danube Online - conexión fácil y gratuita a IoT.**
- **Telemetría estándar.**
- **Aqua-limpieza (Wet Cleaning).**
- **Visualización de vídeos** (muy útil en autoservicio).
- **37 idiomas disponibles.**
- **8 señales para bombas dosificadoras estándares + 6 adicionales en opción.**
- **20 programas préinscritos**



## FACTOR G

- **Factor G elevado sobre toda la gama de lavadoras :**  
**Factor G 500-450** para las lavadoras con alta velocidad. **Factor G 200** para las lavadoras con baja velocidad.
- **Disminución de la humedad residual, tiempo de secado reducido**



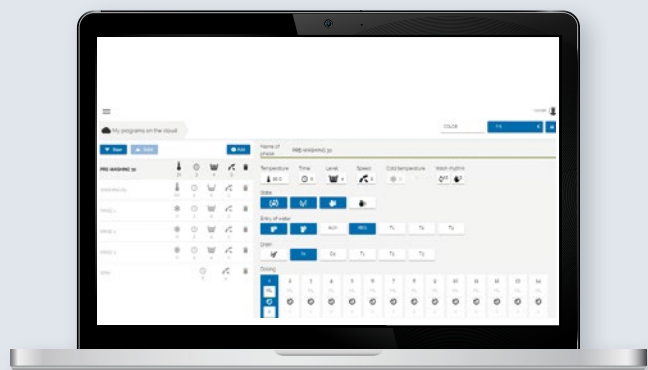
## VERSATILIDAD

- **HECHO A MEDIDA.** Posibilidad de personalizar las maquinaria de fábrica con diferentes opciones disponibles.
- **ESTANDÁR <> AUTOSERVICIO.** Modelo estándar fácilmente convertible.
- **ELÉCTRICO <> AGUA CALIENTE.** Modelo eléctrico estándar fácilmente convertible en modelo agua caliente
- **VÁLVULA DE VACIADO <> BOMBA** Modelo estándar fácil de transformar. Servio y acceso fáciles.
- **AQUA LIMPIEZA.** Todas las lavadoras disponen de programas específicos en Wet Cleaning.
- **AQUA FLOW:** Circulación del agua del baño.



## CONECTIVIDAD

- **Danube Online - Conectividad IoT estándar:** supervisión de máquinas, alerta de los errores, escritorio a distancia y et recuperación de datos por los técnicos, actualización del Software...
- **Gestión de lavanderías estándares o autoservicio:** la solución IoT Danube le permite gestionar su actividad de lavandería (creación de programas de descuentos para clientes, obtención de estadísticas, telemetría, vigilancia de lavandería blanchisserie, etc.).
- **Pago a distancia:** aplicación de pago, pago en efectivo escaneando un código QR, promociones, reserva de máquinas.





## EFICIENCIA

- **Ahorro de agua.** Posibilidad de configurar 3 niveles de ahorro
- **Consumo optimizado (estándar):** adaptación automática del consumo de agua y detergentes en función de la carga.
- **Optimal loading:** indicación manual de la carga.
- **Disminución del consumo de agua.** Menos de 8,2 lt/kg y por ciclo (ciclo estándar 60°C).
- **Factor G 500-450 elevado.** Humedad residual reducida. Tiempo de secado reducido.
- **AQUABAC & Nuevo AQUABAC XL:** bandejas de recuperación del agua.



## FÁCIL MANTENIMIENTO

- **Panel articulado :** acceso fácil et ergonómico al panel de control.
- **Piezas idénticas para todos los modelos:** la mayoría de las piezas críticas son las mismas en todos los modelos (variador, contactores, componentes electrónicos, accionamiento...).
- **Acceso Fácil a las piezas en caso de reparación:** las lavadoras se han diseñado para facilitar el mantenimiento y las revisiones.
- **Menú técnico:** telemetría, diagnóstico de errores, supervisión de la máquina, actualización del software.



## ERGONOMÍA

- **Gran puerta de carga** (Ø 373 a 700 mm según el modelo)
- **Sistema de cierre de puertas fácil de abrir y cerrar.**
- **Bases elevadoras para modelos de 11 a 45 kg.**
- **Misma altura de carga = 850 mm.**







# EASY TOUCH 2

## Programación

Programación fácil e intuitiva. 8 señales para bombas dosificadoras programables en tiempo y plazo. Opción: extensión hasta 14 señales.



## Telemetría

Todo el proceso de lavado (temperaturas, niveles de agua) se registra en la máquina y puede recuperarse en un PC mediante una memoria USB.

## Conectividad y software externo

**Wash control:** Software para crear programas desde un PC e insertarlos en la lavadora extractora mediante una una memoria USB.

### Comunicación a distancia

Para acceder a los datos de la lavadora y cambiar la configuración o consultar la información técnica sin necesidad de de visitar las instalaciones del cliente



## IoT - Danube Online

Permite recibir información de las máquinas en un dispositivo móvil, a través de la Nube, sobre telemetría y estadísticas para su análisis y **máxima higiene.**



Pantalla táctil de 7".  
Programación: 37 idiomas disponibles.  
Puerto USB para actualizar el software de la lavadora y otras aplicaciones.  
Control Easy Touch 2 para lavadoras estándar y de autoservicio.

## Visualización de anuncios

Muy útil en autoservicio.



## Conexión USB

Software gratuito en línea para programación, telemetría, análisis de datos...



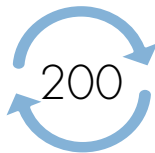
Lavadoras secadoras DANUBE  
Las lavadoras secadoras reducen drásticamente el contenido de humedad residual tras el lavado, lo que supone un ahorro significativo en los procesos posteriores de secado y planchado.

## El alto factor G reduce la humedad residual y el tiempo de secado

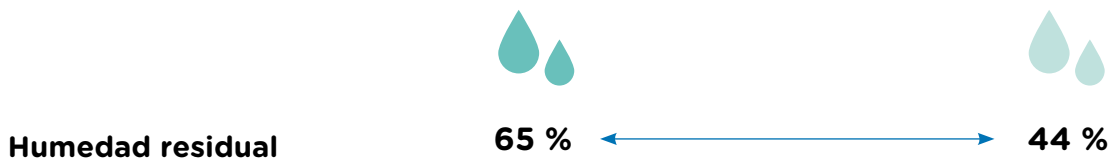
[VER EL VÍDEO](#)

Cuanto mayor es el factor G, más agua se extrae y menos humedad residual queda en la colada. Para conseguir un mayor factor G, la construcción de la máquina pasa de ser rígida a suspendida.

Centrifugado	<b>BAJA VELOCIDAD</b> CONSTRUCCIÓN RÍGIDA	<b>ALTA VELOCIDAD</b> CONSTRUCCIÓN SUSPENDIDA
--------------	--	--



### Factor G



El secado de la ropa es más eficaz con una lavadora a super centrifugado porque el ciclo de secado es mucho más corto: ahorro de tiempo y energía.







# EFICIENCIA

Para las lavanderías en las que la calidad del proceso y el ahorro de energía y agua son una prioridad, las nuevas lavadoras DANUBE ofrecen un alto rendimiento y un nuevo aspecto para satisfacer las necesidades de los clientes más exigentes.

Su diseño tiene un efecto significativo en la eficiencia energética y en el ahorro de agua y productos, reduciendo los costes de explotación a la vez que al tiempo que aumenta la productividad.

El equipamiento es sólo la punta del iceberg en una lavandería. Danube presta especial atención a la parte invisible para optimizar los recursos durante todo el ciclo de vida de las máquinas.



VER EL VÍDEO



## Energía

La optimización energética es una cuestión clave en la gestión de lavanderías. Nuestras máquinas han sido diseñadas con el objetivo de conseguir un mayor ahorro energético



## Agua

Ahorrar agua y utilizarla de forma inteligente es uno de nuestros principales objetivos para no malgastarla. Nuestras lavadoras ofrecen un diseño y una programación optimizados, así como un accesorio único, los depósitos de recuperación de agua AQUABAC, para cumplir este objetivo.



## Detergentes

Nuestras lavadoras han sido diseñadas con prestaciones que facilitan y garantizan el uso más adecuado de los productos de lavado, ofreciendo un mayor ahorro y un mejor cuidado de su ropa.





# EFICIENCIA

## Water Saving: ahorro de agua

Posibilidad de configurar 3 niveles de ahorro.

## Optimal loading

Sistema eficiente que adapta la cantidad de agua y productos a la carga.

## FACTOR G 500-450 alto para máquinas de supergiro

Reduce la humedad residual. Reduce el tiempo de secado.

[VER EL VÍDEO](#)

## Reducción del consumo de agua

Menos de 8,2 litros de agua por kg y ciclo (ciclo de lavado estándar a 60°C).

[VER EL VÍDEO](#)

## Intelligent loading

Ajuste automático del consumo de agua y detergente.



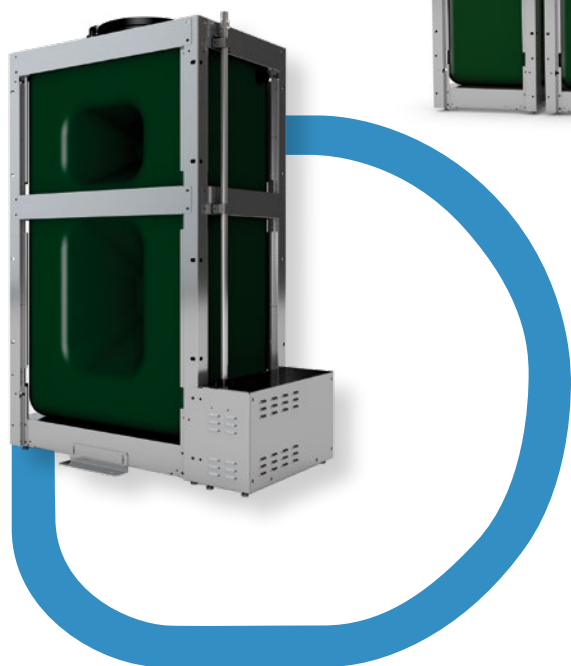


# EFICIENCIA

## Depósitos de recuperación

Las lavadoras DANUBE con ET2 y doble vaciado pueden conectarse al sistema AQUABAC que permite la recuperación de agua para un ahorro significativo.

[VER EL VÍDEO](#)



## AQUABAC XL

Nuevos contenedores centralizados para una o varias máquinas, de 1 a 3 contenedores de 1.000 litros.

[VER EL VÍDEO](#)





# VERSATILIDAD

Las lavadoras supercentrifugadoras de 11 a 45 kg y de 11 a 80 kg para centrifugadoras normales son especialmente adecuadas para las empresas de autoservicio.

## Hecho a medida

Posibilidad de personalizar las máquinas desde fábrica con diferentes opciones disponibles.

## Válvula de vaciado < > Bomba

Modelo estándar fácilmente convertible.  
Fácil acceso y mantenimiento.

## Eléctrico < > agua caliente

Modelo eléctrico estándar fácilmente convertible en modelo de agua caliente.



## Wet Cleaning<sup>®</sup>

Todas nuestras lavadoras están equipadas de serie para funcionar en modo aqua-limpieza

- ✓ Control totalmente programable.
- ✓ Control preciso de la temperatura y los niveles de agua.
- ✓ Velocidad de lavado muy baja ajustable (13 G/MN).
- ✓ Ritmo equilibrado 3 seg/40 seg.
- ✓ Control de cada señal de dosificación.



## Opción Aqua-flow

Recirculación del agua del baño para un mayor cuidado de la colada. Aumenta el caudal de agua con los productos en ella, acorta el ciclo y mejora la eficiencia sin acción mecánica.



# Estándar < > autoservicio

Conversión fácil de una máquina estándar a una máquina de autoservicio.

Tres opciones disponibles:



## Moneda/ Fichas

En máquinas (lavadoras y secadoras): máquina de cambio con fichas mecánico, máquina de cambio mecánica o electrónica

2



## Aplicación de pago DANUBE LAUNDRY

A través de nuestra aplicación o cualquier otra aplicación externa y Stripe para pagar con un dispositivo móvil

3



## Dispositivo externo

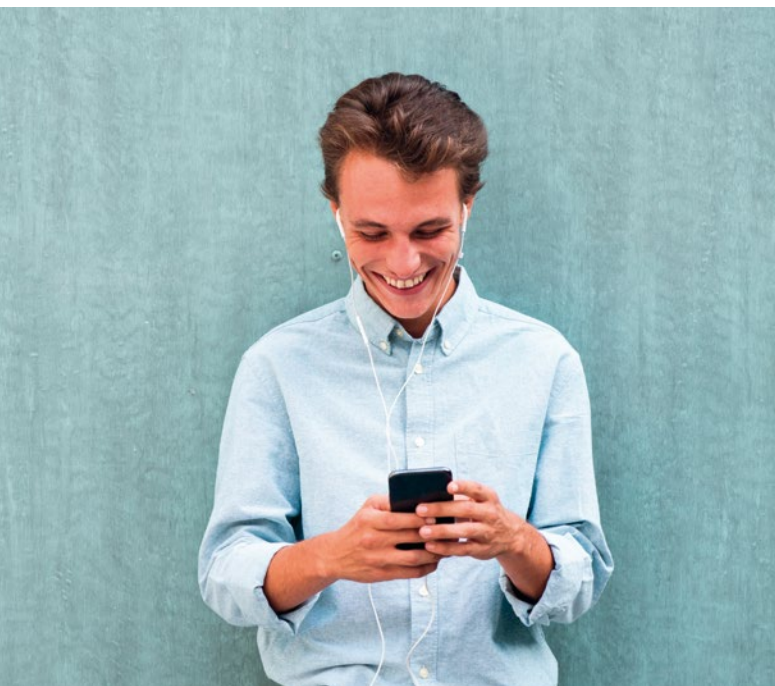
Por un dispositivo externo que mantiene la comunicación con las máquinas. Por ejemplo, un centro de pago.

Dispone de diferentes modos de conexión: por impulsos, protocolo RS-485 o a través de IoT.





# CONECTIVIDAD MUCHAS VENTAJAS



## Propietarios

- ✓ Mejora la facilidad de uso, la eficacia y la comodidad. Gestión empresarial: informes de producción configurables, ciclos, consumos, ingresos, etc. Asegura los procesos de lavado y secado, garantiza la higiene y la desinfección, la calidad del lavado, etc.

**+ Información + seguridad + control**



## Distribuidores

- ✓ Base tecnológica para la creación de empresas, alquiler, contratos de mantenimiento, autoservicio, etc. Base de datos de máquinas instaladas, distribución geográfica, modelos, etc.
- ✓ Mayor valor añadido de las máquinas Danube para el consumidor.

**+ comunicación + convivencia + control**



## Socios detergentes

- ✓ Gestión y creación de programas de lavado en línea y fuera de línea.
- ✓ Garantiza los procesos de lavado y secado, higiene y desinfección, calidad del lavado, etc.
- ✓ Reparación y gestión a distancia.
- ✓ Telemetría de programas, información completa sobre todos los programas realizados.

**+ información + facilidad + gestión**



## Servicio técnico

- ✓ Mejora del servicio al cliente
- ✓ Procesos mejorados, más pertinentes y costes más bajos, evitando desplazamientos innecesarios.
- ✓ Solución de problemas a distancia, programas de mantenimiento.
- ✓ Telemetría de programas, información completa sobre todos los programas realizados
- ✓ Acceso a la documentación técnica, vídeos, etc.

**+ información + facilidad + gestión**





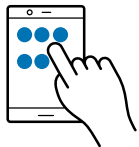
THE  
INTERNET  
OF  
THINGS

## ESTÁNDAR EN TODA LA GAMA: Conexión fácil y gratuita a IoT

L'Internet of Things (IoT) es la interconexión digital de los objetos cotidianos con Internet.

Con esto en mente, las máquinas DANUBE con EASY TOUCH 2 han sido diseñadas con tecnología de última generación para conectarlas a la Nube y obtener una amplia variedad de información

Listas para conexión Ethernet.



Recibirá información actual e histórica sobre las máquinas, su funcionamiento, estado actual y mucho más, que pueda ofrecer la mejor asistencia posible al cliente

 **DANUBE**  
online



**+ comunicación + convivencia + control**

### Características y funciones

- ✓ Gestión de programas y fases de lavado y secado.
- ✓ Estadísticas configurables, ciclos completados, ingresos (autoservicio), errores, producción, informes de producción y consumo de agua, productos y energía, cargas de trabajo, etc.
- ✓ Creación de informes diarios, semanales, etc. Enviados por correo electrónico con la información y las estadísticas requeridas.
- ✓ Telemetría: almacenamiento y acceso a todos los datos y señales de la máquina para su posterior uso y consulta (tiempo, temperatura, errores, niveles de agua, dosificaciones, velocidades, etc.). Muy útil para usuarios, servicios técnicos, empresas de lavandería, etc.
- ✓ Configuraciones de máquinas.

### Beneficios

- ✓ Planes de tarifas para lavanderías.
- ✓ Oficina remota para el control de máquinas.
- ✓ Geolocalización
- ✓ Aplicación de pago, planes de precios, promociones, pago con tarjeta, planes de fidelización, estadísticas comerciales, control de ingresos, pago por código QR, reserva de máquinas, avisos de fin de ciclo...
- ✓ Zona servicio técnico:
  - ✓ Acceso a documentación técnica, vídeos, manuales, despieces, esquemas eléctricos, etc.
  - ✓ Configuración del envío de notificaciones y errores.
  - ✓ Gestión de intervenciones, informes, actas, notas, etc...



# ERGONOMÍA

Dado que la salud y la seguridad son cuestiones importantes, nuestros equipos están diseñados para que los usuarios se sientan lo más cómodos posible.



## Diámetros de puerta los mayores del mercado

Útil, especialmente para máquinas de gran capacidad, para cargar y descargar

## Bases para modelos de 11 a 45 kg

Misma altura de carga  
altura de carga = 850 mm.

## Puerta reversible

## Sistema de apertura fácil y cierre de la puerta



# FÁCIL MANTENIMIENTO

Una de las preocupaciones de Danube es hacer la vida más fácil a sus clientes. Esto incluye equipos de calidad y piezas de marca que requieren poco mantenimiento.



## Mismas piezas

La mayoría de los modelos comparten las mismas piezas críticas (variador, contactores, electrónica, accionamiento).

## Acceso fácil a todas las habitaciones

Las lavadoras están diseñadas para facilitar su mantenimiento y reparación.

## Panel articulado

Acceso fácil y ergonómico a los elementos del panel de control.

## Menú técnico

Estadísticas, alarmas, autodiagnóstico, recuperación de datos para los técnicos y el mantenimiento.

# EQUIPOS PARA GRAN LAVANDERÍA

Máquinas de última tecnología, ideales para lavandería industrial en todo tipo de sectores y empresas. Lavadoras de 45 a 120 kg y secadoras que comparten la pantalla táctil EASY TOUCH 2 y avanzadas prestaciones.

## Secadores industriales

DD-45 hasta  
DD-80 ET2.





## CONECTIVIDAD

Todas las lavadoras con super centrifugado y lavadoras con centrifugado normal Danube ofrecen Danube Online de serie, que le da acceso remoto desde su móvil u ordenador portátil a todos los datos para analizar y controlar sus máquinas y su negocio.

## EFICIENCIA

Las lavadoras WED-45C a WED-120C ofrecen funciones muy avanzadas de ahorro de agua y detergente, y accesorios como el nuevo AQUABAC XL, que permite centralizar los depósitos de agua reutilizada, ahorrando hasta un 68% de agua en el lavado, además de detergente y energía.

### AQUABAC XL

[VER EL VÍDEO](#)

Nuevos contenedores centralizados para una o varias máquinas, de 1 a 3 contenedores de 1.000 litros.

### Lavadoras industriales

WED-45C hasta WED-120C.



# DATOS TÉCNICOS LAVADORAS CENTRIFUGADORAS

	UNIT.	ALTA VELOCIDAD										
		WED-11	WED-14	WED-18	WED-22	WED-28	WED-35	WED-45C	WED-60C	WED-80C	WED-100C	WED-120C
<b>TAMBOR</b>												
Capacidad 1:9 / 1:10	Kg	11/10	14/13	20/18	25/22	31/28	39/35	50/45	65/59	85/77	105/95	130/115
Volumen	lt	100	130	180	220	280	350	450	590	770	950	1150
Diámetro	mm	532	620	700	700	770	860	860	1048	1048	1360	1360
Profundidad	mm	425	430	470	560	585	602	720	680	892	637	775
<b>DATOS GENERALES</b>												
Velocidad de lavado / Velocidad de centrifugado	r.p.m.	50/1.300	50/1.204	47/1.133	47/1.071	45/1.024	42,5/966	42,5/966	38/875	38/875	34/678	34/678
Factor G	-	<b>500</b>	<b>500</b>	<b>500</b>	450	450	450	450	450	450	350	350
Nivel sonoro	dB	< 70	< 70	< 70	< 70	< 70	< 70	< 70	< 70	< 70	< 70	< 70
Versión autoservicio	-	Si	Si	Si	Si	Si	Si	No	No	No	No	No
Doble vaciado	-	No	Opc.	Opc.	Opc.	Opc.	Opc.	Opc.	Opc.	Opc.	Opc.	Opc.
Sistema de pesaje	-	Opc./No	Opc./No	Opc./No	Opc./No	Opc./No	Opc./No	Opc.	Opc.	Opc.	Opc.	Opc.
Opción SLUICE	-	No	No	No	No	No	No	No	No	No	No	No
<b>PUERTA</b>												
Alto centro puerta / Alto base puerta	mm	630/370	700/ 440	765/ 450	765/ 450	865/ 560	885/ 540	885/ 540	1170/ 810	1170/ 810	1.330/ 900	1.330/ 900
Diámetro	mm	373	373	460	460	460	560	560	560	560	700	700
<b>POTENCIA</b>												
Motor	kW	0,75	1,1	2,2	2,2	4	6	6	15	15	15	15
Calentamiento (modelo eléctrico)	kW	6	9	12	12	18	21	21	36	48	-	-
Potencia máx. (modelo eléctrico)	kW	6,25	9,4	12,75	12,75	19,2	22	22	39	51	-	-
Potencia máx. (modelo de vapor y agua caliente)	kW	0,75	1,1	2,2	2,2	4	6	6	15	15	15	15
<b>CONEXIONES</b>												
Entrada de vapor	inch	1/2"	1/2"	1/2"	1/2"	3/4"	3/4"	3/4"	3/4"	3/4"	1-1/4"	1-1/4"
Entrada de agua	inch	3/4"	3/4"	3/4"	3/4"	3/4"	3/4"	3/4"	1"	1"	1-1/2"	1-1/2"
Vaciado	mm/ inch	3"	3"	3"	3"	3"	3"	3"	3"	3"	4"	4"
<b>DIMENSIONES / EMBALAJE DIMENSIONES</b>												
Anchura neta / Anchura bruta	mm	692 / 730	788 / 830	884 / 945	884 / 945	979 / 1.040	1.095 / 1.165	1.095 / 1.195	1.420 / 1.600	1.420 / 1.600	1.836 / 1.900	1.836 / 1.900
Profundidad neta / Profundidad bruta	mm	788 / 1.000	869 / 1.010	913 / 1.030	1.003 / 1.140	1.070 / 1.210	1.184 / 1.230	1.304 / 1.440	1.433 / 1.595	1.645 / 1.805	1.649 / 2.030	1.832 / 2.030
Altura neta / Altura bruta	mm	1.185 / 1.417	1.307 / 1.560	1.415 / 1.700	1.415 / 1.700	1.553 / 1.850	1.598 / 1.920	1.598 / 1.920	1.880 / 1.930	1.880 / 1.930	2.245 / 2.290	2.245 / 2.290
Peso neto / Peso bruto	kg	230 / 239	250 / 283	360 / 393	380/413	540 / 595	750 / 820	770 / 840	1.650 / 1.800	1.800 / 2.000	3.950 / 4.100	3.950 / 4.100
Volumen	m <sup>3</sup>	1,03	1,31	1,63	1,83	2,33	2,75	3,3	4,9	5,6	8,83	8,83

	UNIT.	VELOCIDAD NORMAL								
		WEN-11	WEN-14	WEN-18	WEN-22	WEN-28	WEN-35C	WEN-45C	WEN-60C	WEN-80C
<b>TAMBOR</b>										
Capacidad 1:9 / 1:10	Kg	11/10	14/13	20/18	25/22	31/28	39/35	49/45	66/60	88/80
Volumen	lt	100	130	180	220	280	350	450	600	800
Diámetro	mm	620	620	700	700	770	860	860	1048	1048
Profundidad	mm	330	430	470	570	585	602	720	684	936
<b>DATOS GENERALES</b>										
Velocidad de lavado / Velocidad de centrifugado	r.p.m.	53/759	53/759	50/714	50/714	48/682	45/644	45/644	42,5/505	42,5/505
Factor G	-	200	200	200	200	200	200	200	150	150
Nivel sonoro I	dB	< 70	< 70	< 70	< 70	< 70	< 70	< 70	< 70	< 70
Versión autoservicio	-	Si	Si	Si	Si	Si	Si	Si	Si	Si
Doble vaciado	-	No	Opc.	Opc.	Opc.	Opc.	Opc.	Opc.	Opc.	Opc.
Sistema de pesaje	-	No	No	No	No	No	No	No	No	No
Opción SLUICE	-	Si	Si	Si	Si	Si	Si	Si	Si	Si
<b>PUERTA</b>										
Alto centro puerta / Alto base puerta	mm	570 / 310	570 / 310	655 / 348	655 / 348	700 / 400	735 / 440	735 / 440	900 / 540	900 / 540
Diámetro	mm	373	373	460	460	460	560	560	560	560
<b>POTENCIA</b>										
Motor	kW	1,1	1,1	2,2	2,2	4	4	6	5,5	7,5
Calentamiento (modelo eléctrico)	kW	6	9	12	12	18	21	21	36	48
Potencia máx. (modelo eléctrico)	kW	6,25	9,5	12,75	12,75	19,2	22	22	41.5	53.5
Potencia máx. (modelo de vapor y agua caliente)	kW	1,1	1,1	2,2	2,2	4	4	4	5,5	7,5
<b>CONEXIONES</b>										
Entrada de vapor	inch	1/2"	1/2"	1/2"	1/2"	3/4"	3/4"	3/4"	3/4"	3/4"
Entrée de agua	inch	3/4"	3/4"	3/4"	3/4"	3/4"	3/4"	3/4"	1"	1"
Vaciado	mm/ inch	3"	3"	3"	3"	3"	3"	3"	3"	3"
<b>DIMENSIONES/ DIMENSIONES DEL EMBALAJE</b>										
Anchura neta / Anchura bruta	mm	719 / 800	719 / 800	788 / 880	788 / 880	884 / 930	979/ 1.050	979 / 1.050	1.225 / 1.335	1.225 / 1.335
Profundidad neta / Profundidad bruta	mm	684 / 990	830 / 990	840 / 1.040	950 / 1.140	1.070 / 1.260	1.066 / 1.250	1.255 / 1.440	1.279 / 1.440	1.492 / 1.660
Altura neta / Altura bruta	mm	1.158 / 1.350	1.158 / 1.350	1.307 / 1.500	1.307 / 1.500	1.340 / 1.523	1.411 / 1.600	1.411 / 1.640	1.640 / 1.860	1.640 / 1.860
Peso neto / Peso bruto	kg	217 / 225	239 / 247	281 / 301	300/320	365 / 395	473 / 503	600 / 670	930 / 1.050	1.000 / 1.120
Volumen	m <sup>3</sup>	1,07	1,07	1,3	1,5	1,8	2,1	2,5	3,73	4,12

DANUBE se reserva el derecho de modificar los datos técnicos sin previo aviso.



# LAVADORAS CENTRIFUGADORAS FRONTALES

[www.danube-international.com](http://www.danube-international.com)



DANUBE International

Parc d'Activités de Sologne - CS  
10026 41600 Lamotte-Beuvron -  
FRANCE Tél.:

+33 (0)2 54 88 05 76

Fax: +33 (0)2 54 96 89 04

Hotline: +33 (0)2 54 88 83 22

[support@danube.fr](mailto:support@danube.fr)

SAV: +33 (0)2 54 88 83 65

Logística de pedidos:

+33 (0)2 54 88 05 76

[info@danube-international.com](mailto:info@danube-international.com)

MÁS INFO



ONNERA GROUP