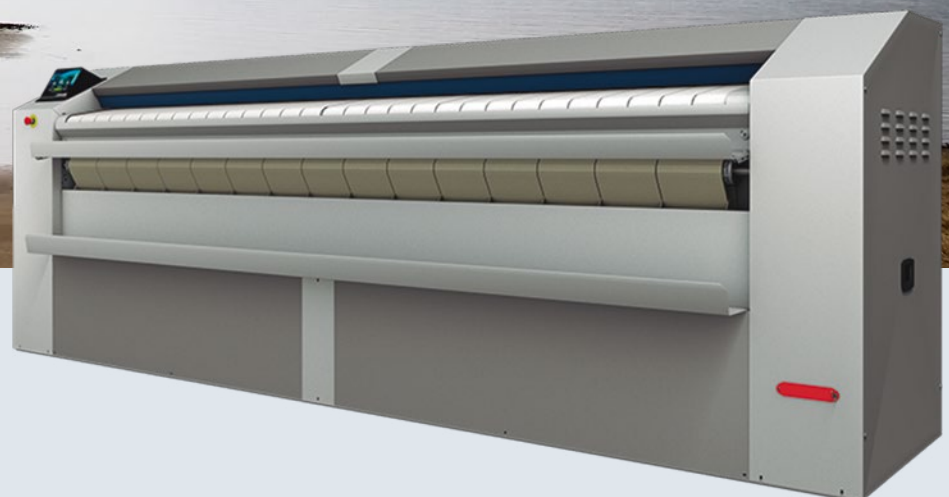


CALANDRAS

CATÁLOGO
INTERACTIVO



PARA UN PLANCHADO PERFECTO

Danube International suministra una gama completa de calandras duraderas con cilindros calentadores. Sencillas o equipadas con sofisticadas funciones, estas máquinas están diseñadas para ofrecer un alto rendimiento y ahorrar energía.

La gama de calandras Danube está diseñada para satisfacer las necesidades de hoteles, centros sanitarios, residencias de ancianos y lavanderías industriales.

Diseñadas para aumentar la eficacia de la producción de nuestros clientes y reducir los costes de explotación, son conocidas entre los calandras por ser funcionales, fáciles de usar y seguras. Innovadoras y compactas, ahorran espacio y ofrecen diversas opciones que se adaptan a la mayoría de las necesidades.

Hay 4 gamas disponibles:

- Ø 200 y 325 mm con nuevas longitudes de trabajo y nuevo control electrónico BM para ser más productivo, más eficiente y más versátil según las necesidades.
- Ø 500 y 650 mm con control ET2, totalmente programable, que permite importantes ahorros de energía y tiempo gracias a numerosas funciones estándar y opcionales.



GAMA

CALANDRAS - Ø 200 mm BM

| TIPO DE CONTROL | CALENTAMIENTO | ANCHURA ÚTIL | | |
|-----------------|---------------|--------------|-------------|-------------|
| | | 1,40 m | 1,60 m | 2 m |
| Control BM | Eléctrico | MICRA-14 BM | MICRA-16 BM | MICRA-20 BM |

NUEVO

CALANDRAS - Ø 325 mm BM

| TIPO DE CONTROL | CALENTAMIENTO | ANCHURA ÚTIL | | |
|-----------------|---------------------|--------------|---------|---------|
| | | 1,40 m | 1,60 m | 2 m |
| Control BM | Eléctrico o gas (G) | D-14 BM | D-16 BM | D-20 BM |

NUEVO

CALANDRAS Ø 325 MM - GOLD

| TIPO DE CONTROL | CALENTAMIENTO | ANCHURA ÚTIL | | |
|-----------------|---------------------|--------------|-----------|-----------|
| | | 2 m | 2,60 m | 3,30 m |
| Control BM | Eléctrico o gas (G) | D-20 GOLD | D-26 GOLD | D-33 GOLD |

NUEVO

CALANDRAS - Ø 500 mm ET2 GOLD

| TIPO DE CONTROL | CALENTAMIENTO | ANCHURA ÚTIL | | |
|-----------------|-------------------------------|--------------|----------|----------|
| | | 2 m | 2,60 m | 3,3 m |
| Control ET2 | Eléctrico, gas (G-GR) o vapor | M-20 ET2 | M-26 ET2 | M-33 ET2 |

CALANDRAS - Ø 650 mm ET2 GOLD

| TIPO DE CONTROL | CALENTAMIENTO | ANCHURA ÚTIL | | |
|-----------------|-------------------------------|--------------|----------|----------|
| | | 2 m | 2,60 m | 3,3 m |
| Control ET2 | Eléctrico, gas (G-GR) o vapor | G-20 ET2 | G-26 ET2 | G-33 ET2 |

CODIGOS CALENTAMIENTO : E = ELECTRICO, G = GAS, GR = GAS RADIANTE, S = VAPOR

SECADO Y PLANCHADO

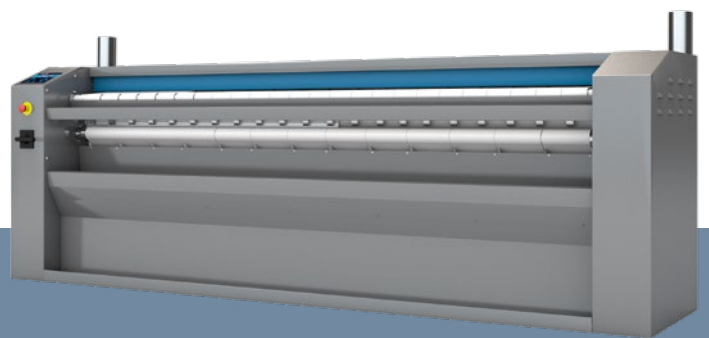
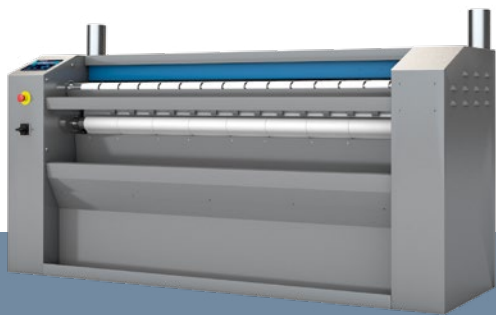


Ø 200 mm

GAMA MICRA : MICRA-BM

- ✓ Seca y plancha ropa plana directamente desde una lavadora en una sola operación.
- ✓ Montaje en pared, carga y descarga frontal de la colada.
- ✓ Calefacción eléctrica.
- ✓ Longitudes útiles: 1,40 m / 1,60 m / 2 m.
- ✓ Nuevo control BM: selección de tiempo y temperatura. Modo AUTO: ajuste automático de la velocidad de planchado en función de la temperatura seleccionada.
- ✓ Velocidad de planchado: de 1,5 a 6 m/min.
- ✓ Motor con variador de velocidad.
- ✓ Planchado con bandas NOMEX.
- ✓ Paneles en skinplate y acero inoxidable

SECADO Y PLANCHADO



Ø 325 mm

GAMA DELTA : D-BM

- ✓ Seca y plancha ropa plana directamente desde una lavadora centrifugadora en una sola operación.
- ✓ Montaje en pared, carga y descarga frontal de la colada.
- ✓ Calefacción eléctrica o de gas (quemadores atmosféricos).
- ✓ Longitudes útiles: 1,40 m / 1,60 m / 2 m.
- ✓ Nuevo control BM: selección de tiempo y temperatura. Modo AUTO: ajuste automático de la velocidad de planchado en función de la temperatura seleccionada.
- ✓ Velocidad de planchado: de 1,5 a 10 m/min.
- ✓ Motor con variador de velocidad.
- ✓ Planchado con bandas NOMEX.
- ✓ Paneles en skinplate y acero inoxidable.

OPCIONES:

CARE IRON : Control de humedad residual con control automático de la velocidad de planchado.
Cilindro niquelado.

Ø 325 mm GOLD

GAMA DELTA : D-GOLD (GAMA EFICIENTE)

- ✓ Seca y plancha ropa plana directamente desde una lavadora centrifugadora en una sola operación.
- ✓ Montaje en pared, carga y descarga frontal de la colada. Calefacción eléctrica o de gas (quemadores radiantes).
- ✓ Longitudes útiles: 2 m / 2,60 m / 3,30 m.
- ✓ Nuevo control BM: selección de tiempo y temperatura. Modo AUTO: ajuste automático de la velocidad de planchado en función de la temperatura seleccionada.
- ✓ Velocidad de planchado : 1,5 à 12 m/min.
- ✓ Motor con variador de velocidad.
- ✓ Planchado con bandas NOMEX.
Paneles en skinplate y acero inoxidable.

OPCIONES:

CARE IRON : Control de humedad residual con control automático de la velocidad de planchado.
Cilindro niquelado.

Ø 200 / Ø 325 mm



NUEVO CONTROL BM

- 3 modos de funcionamiento seleccionables:
 1. Modo MANUAL: Selección de velocidad y temperatura
 2. Modo AUTO: Ajuste automático de la velocidad de planchado en función de la temperatura seleccionada.
 3. Modo humedad CARE IRON (opción para ø 325 mm): ajuste automático de la velocidad de planchado en función de la humedad residual detectada en la ropa.



ROBUSTEZ

- Cilindro accionado por inversor: funcionamiento suave que reduce el desgaste de las correas y los componentes mecánicos
- Paneles en skinplate y acero inoxidable: más duraderos
- Bandas de planchado NOMEX: resistentes a altas temperaturas
- Opción de cilindro niquelado: anticorrosivo, más duradero (sólo ø 325 mm, no disponible en ø 200 mm)



EFICIENCIA

- CARE IRON : regulación automática de la velocidad de planchado en función de la humedad residual, ahorro de energía (opcional en ø 325 mm)
- Buena conducción del calor gracias al material del cilindro y a su grosor: mejor control del gasto energético.
- Menor circulación de gases de combustión reduce el consumo de energía.
- Parada automática a 80°C: aumenta la vida útil de las bandas de planchado. Valor ajustable con el mando BM.
- Control preciso de la temperatura y menor consumo de energía
- Modelos de gas radiante: 25% más de rendimiento por hora, ahorro de tiempo y energía



VERSATILIDAD

- Gama GOLD :
- Modelos de gas radiante: 25% más de rendimiento por hora, ahorro de tiempo y energía



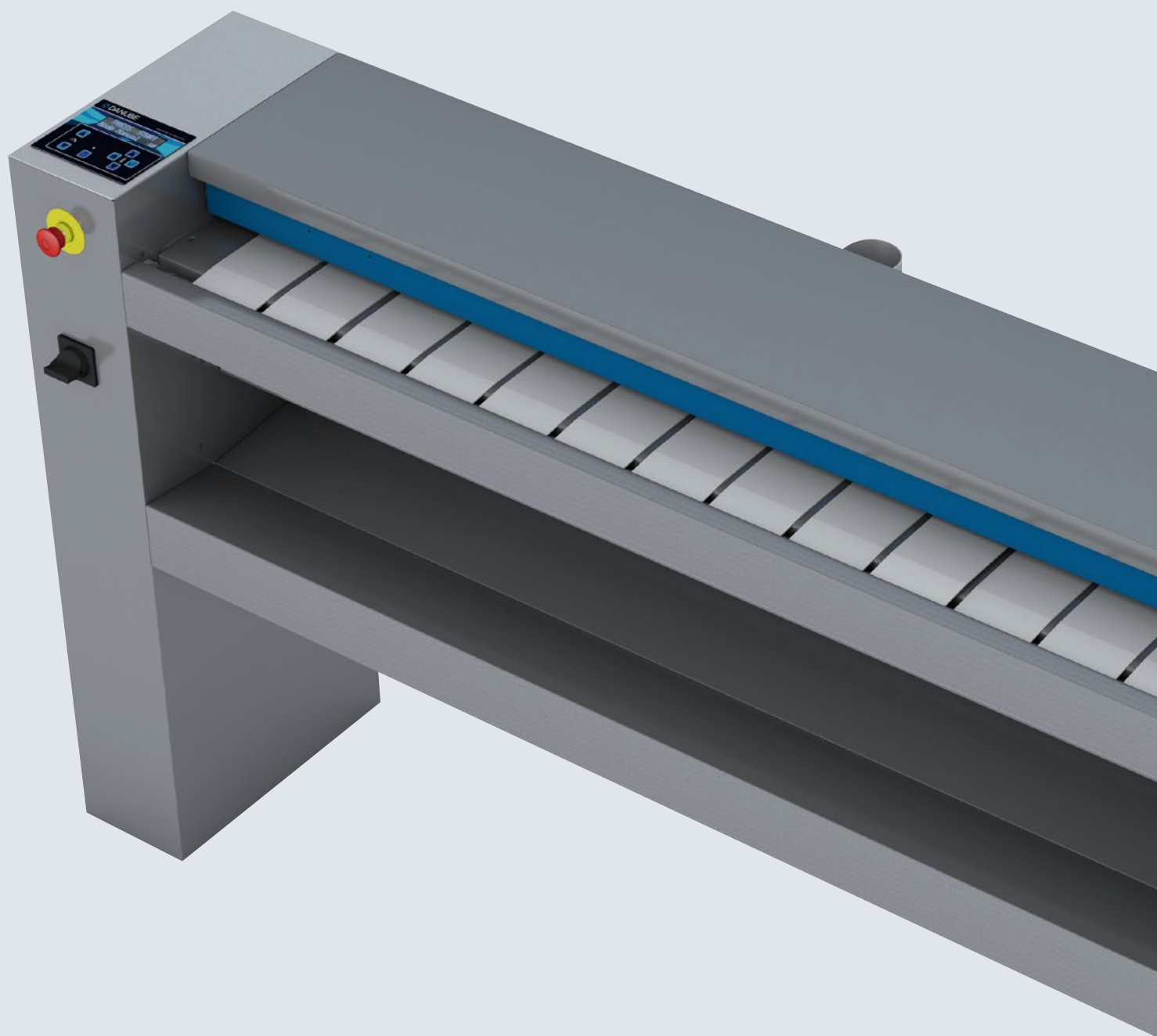
FÁCIL MANTENIMIENTO

- Fácil acceso a todos los componentes a ambos lados de la máquina
- Espacio mínimo necesario: ahorro de espacio



ERGONOMÍA

- Comodidad acústica: 65 Dba máx.
- Paneles en skinplate y acero inoxidable : fáciles de mantener, más higiénicos (norma RABC)
- Tamaño compacto
- Nuevo control BM: fácil de usar y de leer
- Altura de trabajo : 990 mm a nivel de las bandas de lanzamiento.





CONTROL BM

Indicador de temperatura y velocidad: fácil de leer

Temperatura y velocidad de planchado ajustables

En modo manual: mejor gestión del planchado, preciso y adaptable.



EFICIENCIA

La nueva gama GOLD ofrece varias funciones de ahorro de tiempo y energía.

Care Iron

Regulación automática de la velocidad de planchado en función de la humedad residual, ahorro de energía (opción ø 325 mm).

Control preciso de la temperatura

Gracias al nuevo control BM con selección de temperatura.

Apagado automático a 80°C

Aumenta la vida útil de las bandas de planchado.

Modo automático

Mantiene automáticamente la temperatura de planchado seleccionada sin intervención del operador, mejor rendimiento de calentamiento, mayor eficiencia, ahorro de energía.

Modo Care iron opcional

Disponible en ø 325 mm: posibilidad de seleccionar este modo para adaptar automáticamente la velocidad de planchado en función de la humedad residual de la ropa.

Buena conducción del calor

Gracias al material del cilindro y a su grosor: mejor control del gasto energético.

Modelo de gas radiante

25% más de producción horaria, ahorro de tiempo y energía.

El equipamiento es sólo la punta del iceberg en una lavandería.

Danube presta especial atención a la parte invisible para optimizar los recursos durante todo el ciclo de vida de las máquinas.

VER EL VÍDEO



*Ejemplo de una lavandería estándar con un 50% de ropa plana y un 50% de esponjas, durante los 10 primeros años de vida.



ROBUSTEZ

Nuestras calandras han sido diseñadas para durar y preservar al máximo los componentes clave

Bandas de planchado de calidad Nomex

Resistentes a altas temperaturas.

Paneles en skinplate y en acero inoxidable

Duradero y fácil de limpiar.

Accionamiento del cilindro mediante variador de velocidad

Funcionamiento más suave para evitar el desgaste de las bandas y de los componentes mecánicos.

Cilindro nickelado (opc.)

Anticorrosivo, más duradero (opción para \varnothing 325 mm).



ERGONOMÍA

Dado que la salud y la seguridad en el trabajo son cuestiones importantes, nuestros equipos están diseñados para que los usuarios se sientan lo más cómodos posible.

Comodidad acústica

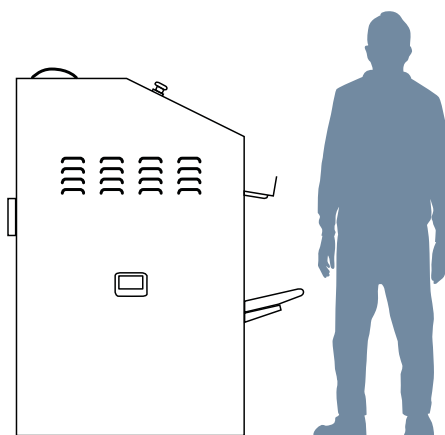
65 dba max.

Paneles en skinplate y acero inoxidable

Fácil de limpiar, mayor higiene: cumplimiento de la normativa RABC.

Motor con variador de velocidad

Aceleración gradual, funcionamiento más suave.



Espacio mínimo necesario

Ahorra espacio, cabe en la mayoría de los espacios.

Control de fácil manejo

Nuevo control electrónico BM: selección de la velocidad y la temperatura adecuadas. Modo AUTO para el funcionamiento automático del planchado.

Altura de trabajo adecuada

990 mm a nivel de las bandas de lanzamiento



FÁCIL MANTENIMIENTO

Una de las preocupaciones de Danube es hacer la vida más fácil a nuestros clientes. Esto incluye: ofrecer equipos y piezas de calidad de marcas de renombre, que requieren poco mantenimiento.

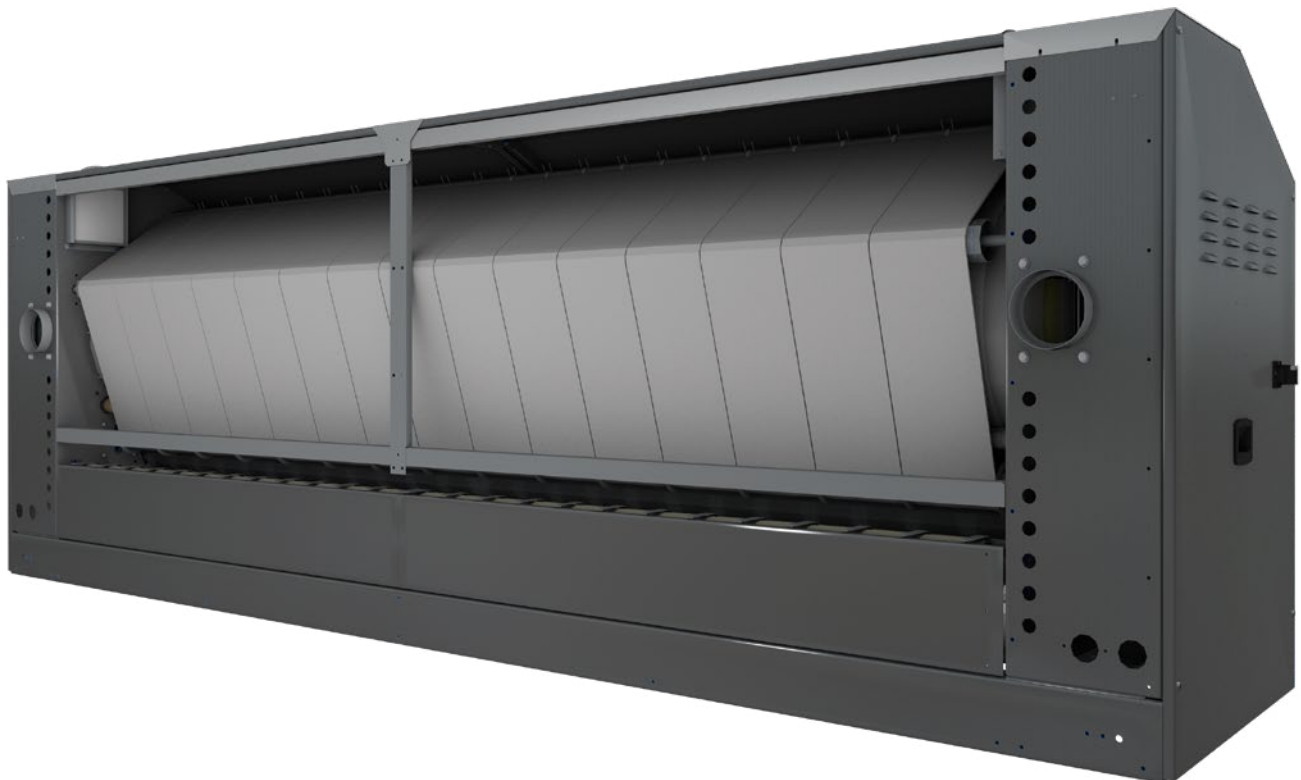
Requiere conexión eléctrica conexión y desagüe

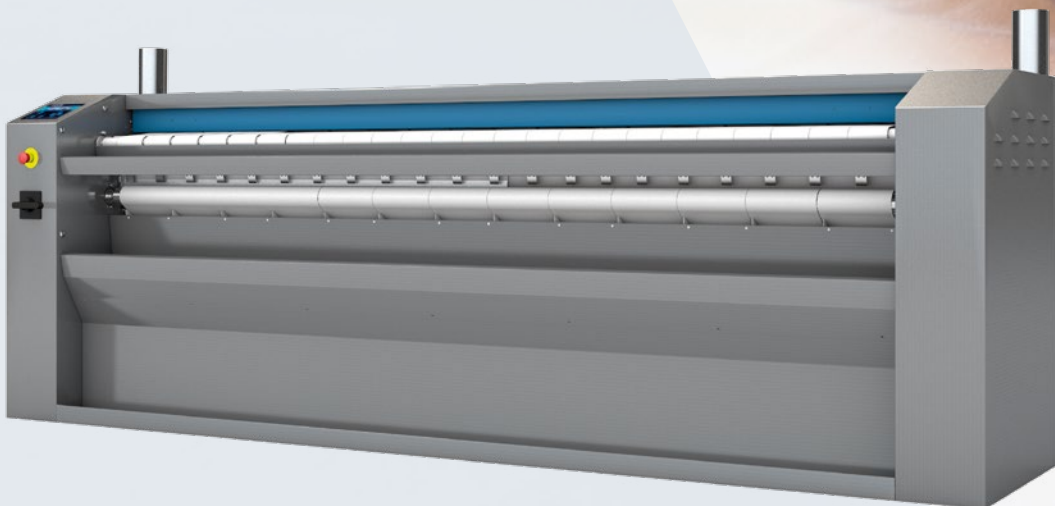
Fácil acceso a todos los componentes

A ambos lados de la máquina.

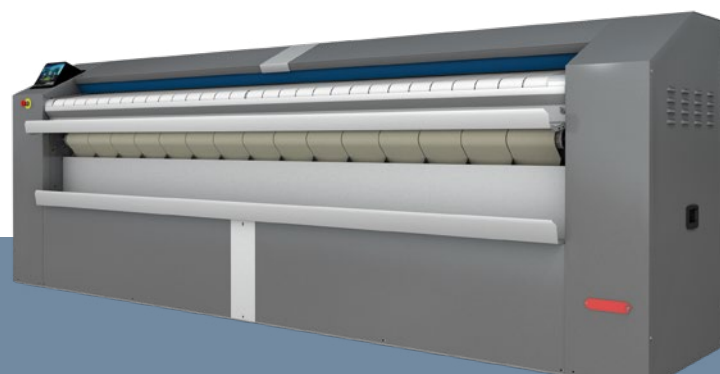
Espacio necesario mínimo

puede adaptarse a la mayoría de los espacios.





SECADO PLANCHADO PLEGADO (OPC)

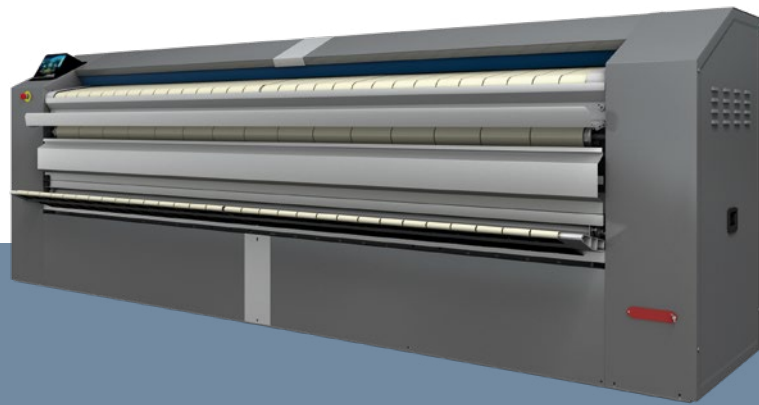


Ø 500 MM GOLD

MAXIMA RANGE: M-ET2 (GAMA EFICIENTE)

- ✓ Seca y plancha ropa plana directamente desde una lavadora centrifugadora en una sola operación.
- ✓ Carga y descarga frontal de la colada.
- ✓ Calefacción eléctrica, de gas o de vapor. Modelo de gas radiante disponible. Longitudes útiles: 2 m / 2,60 m / 3,30 m.
- ✓ Control por microprocesador ET2 con pantalla táctil en color de 7". 5 programas pregrabados.
- ✓ Velocidad de planchado: 0,5 à 8 m/min.
- ✓ Marcha atrás del cilindro.
- ✓ Motor con variador de velocidad.
- ✓ Planchado con bandas Nomex.
- ✓ Sistema de refrigeración integrado (cool down).
- ✓ Paneles en skinplate y acero inoxidable.
- ✓ **OPCIONES:**
 - CARE IRON: Control de humedad residual con control automático de la velocidad de planchado.
 - Cilindro nickelado.
 - HPS : Sistema de alta productividad con velocidad de planchado de hasta 15 m/min y asistencia de enganche a baja velocidad.
 - Plegadora longitudinal integrada con o sin salida trasera.

SECADO PLANCHADO PLEGADO (OPC)



Ø 650 MM GOLD

GIGA RANGE: G-ET2 (GAMA EFICIENTE)

- ✓ Seca y plancha ropa plana directamente desde una lavadora centrifugadora en una sola operación.
- ✓ Carga y descarga frontal de la colada.
- ✓ Calefacción eléctrica, gas radiante o vapor.
- ✓ Longitudes útiles: 2 m / 2,60 m / 3,30 m.
- ✓ Control por microprocesador ET2 con pantalla táctil en color de 7".
5 programas pregrabados.
- ✓ Velocidad de planchado : 0,5 à 15 m/min.
- ✓ Marcha atrás del cilindro
- ✓ Motor con variador de velocidad.
- ✓ Planchado con bandas Nomex.
- ✓ Sistema de refrigeración integrado (cool down).
- ✓ Paneles en skinplate y acero inoxidable.
- ✓ CARE IRON :Control de humedad residual con control automático de la velocidad de planchado estándar
- ✓ HPS : Sistema de alta productividad con velocidad de planchado de hasta 15 m/min y asistencia de enganche a baja velocidad.
- ✓ **OPCIONES:**
 - Cilindro nickelado.
 - Plegadora longitudinal integrada con o sin salida trasera.

Ø 500 / Ø 650 mm



EASY TOUCH 2

- Control totalmente programable con pantalla táctil de 7".
- 5 programas pregrabados.
- 37 idiomas disponibles.
- Conexión USB: software gratuito en línea para programación, telemetría, análisis de datos...
- Danubio Online - Conectividad estándar.
- Marche arrière du cylindre standard.



ROBUSTEZ

- Cilindro accionado por inversor: el funcionamiento suave evita el desgaste de las bandas y de las piezas mecánicas.
- Paneles en skinplate y acero inoxidable: duraderos
- Bandas de planchado de calidad NOMEX: resistentes a altas temperaturas.
- **Opción de cilindro niquelado:** anticorrosivo, más duradero.



EFICIENCIA

- CARE IRON : regulación automática de la velocidad de planchado en función de la humedad residual, ahorro de energía (estándar en Ø 650 mm, opcional en Ø 500 mm).
- Buena conducción del calor gracias al material del cilindro y a su grosor: mejor control del gasto energético.
- El sistema de circulación de humos desde abajo reduce el consumo de energía
- Parada automática a 80°C: aumenta la vida útil de las bandas de planchado.
- Control preciso de la temperatura y menor consumo de energía.
- Modelos de gas radiante: 25% más de rendimiento por hora, ahorro de tiempo y energía.
- HPS (sistema de alta producción) : ajuste automático de la velocidad de planchado, velocidad reducida en el lanzamiento y velocidad aumentada en el planchado hasta 15 m/min para optimizar la producción (estándar en Ø 650 mm, opcional en Ø 500 mm).



VERSATILIDAD

- Modelos de gas radiante: flexibles para una mejor producción (+25%) o adecuados para instalaciones a gran altitud.
- Plegadora longitudinal integrada: retorno delantero o con salida trasera.
- Posibilidad de añadir una contra plegadora y un apilador independientes.



FÁCIL MANTENIMIENTO

- Acceso fácil a todos los componentes a ambos lados de la máquina
- Espacio mínimo necesario, dimensiones idénticas para los modelos Ø 500 y 650 mm con plegadora integrada.
- Instalación fácil: conexión eléctrica y desagüe
- Comunicación a distancia: intervención rápida.



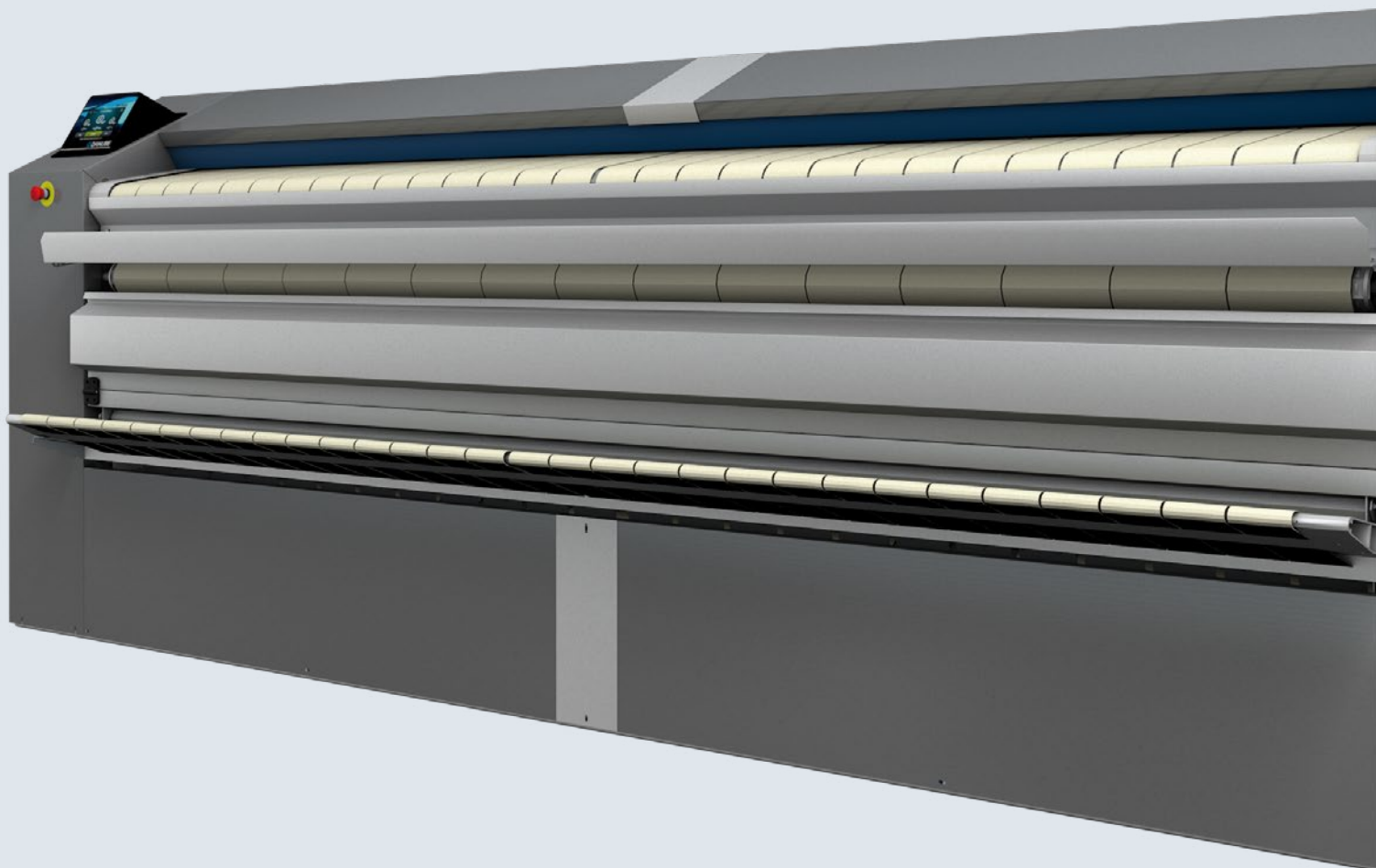
ERGONOMÍA

- Comodidad acústica: 65 Dba máx..
- Paneles en skinplate y acero inoxidable: fácil de mantener, más higiénico (norma RABC).
- Tamaño compacto: ahorro de espacio.
- Microprocesador **ET2** de fácil manejo y totalmente programable de fácil lectura gracias a su gran pantalla de visualización.
- Altura de trabajo : 1.120 mm a nivel de las bandas de lanzamiento



CONECTIVIDAD

- - Comunicación estándar Danube Online: supervisión de máquinas, aviso de errores, telemetría y gestión de estadísticas. Oficina remota y recuperación de datos para técnicos y mantenimiento, actualizaciones de software, etc.
- - Gestión de lavandería: La solución IoT de DANUBE le permite supervisar y gestionar su lavandería.

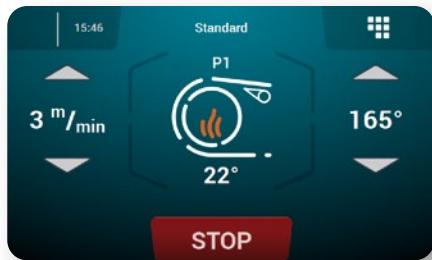




EASY TOUCH 2

Pantalla táctil de 7".

Pantalla táctil en color de 7"
Totalmente programable: 5 programas preestablecidos, personalización de los programas según las necesidades



37 idiomas disponibles

Fácil de configurar para que sea accesible a todos.



Conexión USB

Software gratuito para PC para programación, trazabilidad, análisis de datos...



IoT Danube Online

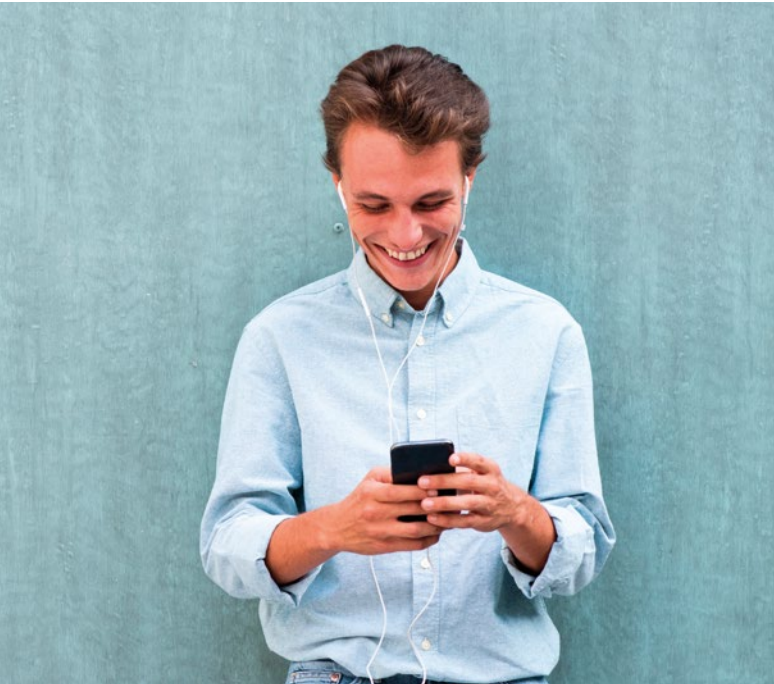
ET2 control permite recibir información a través de la nube para telemetría y estadísticas que permitan un análisis adecuado para garantizar la mejor higiene posible.





CONECTIVIDAD

MUCHAS VENTAJAS



DANUBE ONLINE Standard

en todas las gamas con control ET2: conexión fácil y gratuita a IoT.



Propietarios

- ✓ Mejora la facilidad de uso, la eficacia y la comodidad. Gestión empresarial: informes de producción configurables, ciclos, consumos, ingresos, etc.
- ✓ Asegura los procesos de lavado y secado, garantiza la higiene y la desinfección, la calidad del lavado, etc.

+ Información + seguridad + control

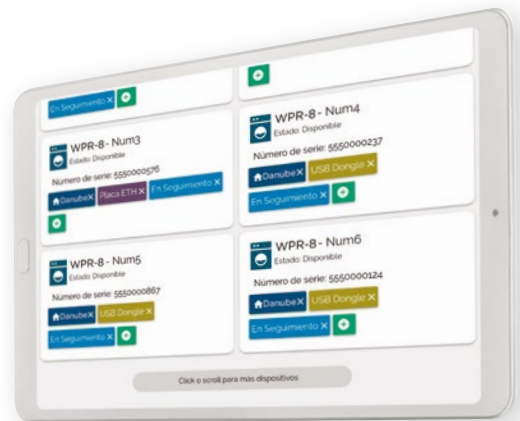
 **DANUBE**
online



Distribuidores

- ✓ Base tecnológica para la creación de empresas, alquiler, contratos de mantenimiento, autoservicio, etc.
- ✓ Base de datos de máquinas instaladas, distribución geográfica, modelos, etc.
- ✓ Mayor valor añadido de las máquinas Danube para el consumidor.

+ comunicación + convivencia + control



Servicio técnico

- ✓ Mejora del servicio al cliente
- ✓ Procesos mejorados, más pertinentes y costes más bajos, evitando desplazamientos innecesarios.
- ✓ Solución de problemas a distancia, programas de mantenimiento
- ✓ Telemetría de programas, información completa sobre todos los programas realizados.
- ✓ Acceso a la documentación técnica, vídeos, etc.

+ información + facilidad + gestión



EFICIENCIA

La gama GOLD ofrece numerosas funciones de ahorro de tiempo y energía.

Care Iron

Regulación automática de la velocidad de planchado en función de la humedad residual, ahorro de energía (opcional en \varnothing 500 mm) Estándar en \varnothing 650 mm.

Control preciso de la temperatura

Gracias al microprocesador (excepto en los modelos de vapor): menor consumo de energía.

Apagado automático a 80°C

Alarga la vida útil de las bandas de planchado.

Buena conducción del calor

Gracias al material del cilindro y a su grosor: mejor control del gasto energético.

Modelos de gas radiante

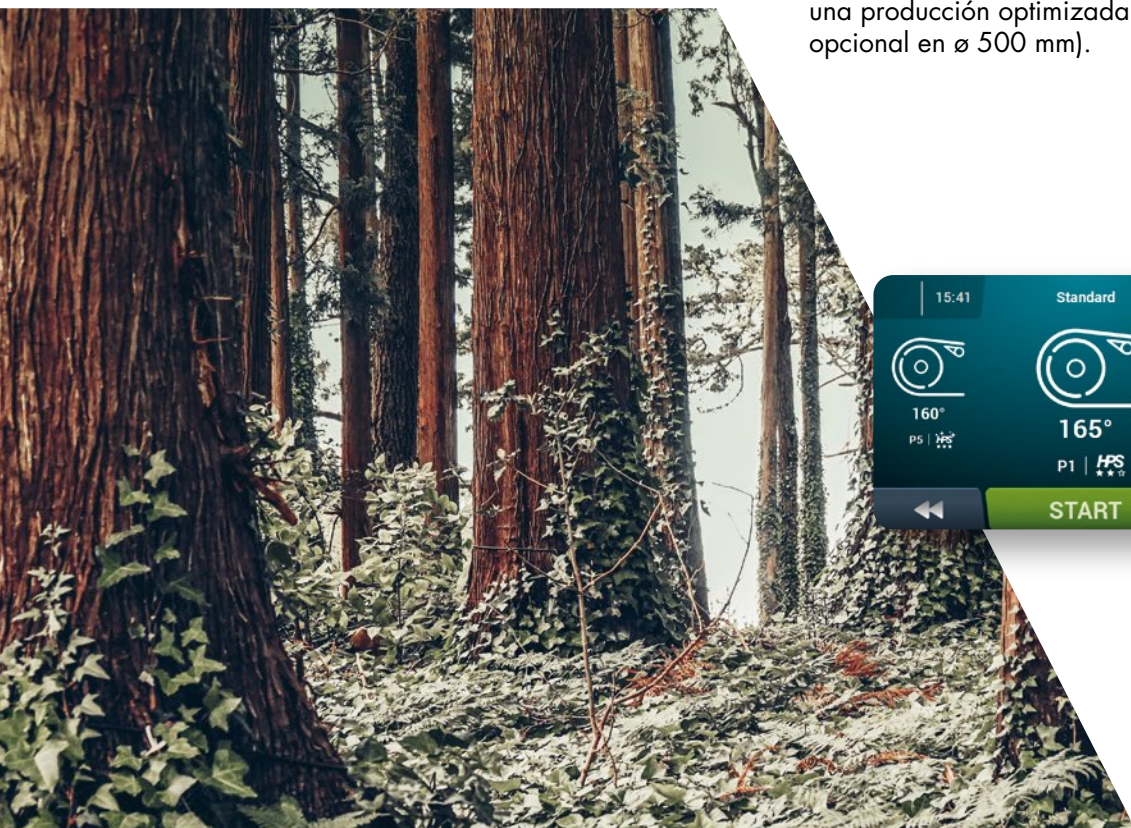
25% más de producción horaria, ahorro de tiempo y energía.

[VER EL VÍDEO](#)

HPS (High Production Speed)

Ajuste automático de la velocidad de planchado, velocidad reducida en el lanzamiento y velocidad aumentada en el planchado hasta 15 m/min para una producción optimizada (de serie en \varnothing 650 mm, opcional en \varnothing 500 mm).

[VER EL VÍDEO](#)





ROBUSTEZ

Nuestras planchadoras han sido diseñadas para durar y preservar al máximo los componentes clave.



Bandas de planchado de calidad Nomex

Resistentes a altas temperaturas.

Accionamiento de cilindros mediante variador de velocidad

Funcionamiento más suave para evitar el desgaste de las bandas y de los componentes mecánicos.

Paneles en skinplate y acero inoxidable

Duradero y fácil de limpiar.

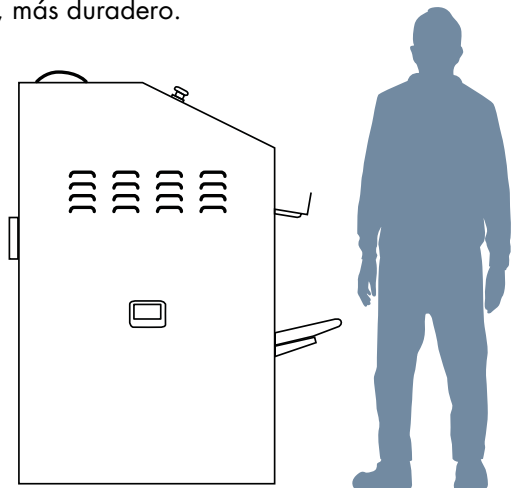
Cilindro niquelado (opc.)

Anticorrosivo, más duradero.



ERGONOMÍA

Dado que la salud y la seguridad en el trabajo son cuestiones importantes, nuestros equipos están diseñados para que los usuarios se sientan lo más cómodos posible.



Comodidad acústica

65 dba max.

Motor con velocidad variable control de velocidad

Aceleración gradual, funcionamiento más suave.

Paneles en skinplate y acero inoxidable

Fácil de limpiar, mayor higiene: Conformidad con RABC.

Control sencillo

ET2 con una gran pantalla táctil, totalmente programable.

Espacio mínimo necesario

Ambos modelos de \varnothing 500 y 650 mm con dimensiones idénticas para adaptarse a la mayoría de los espacios.

Plegadora longitudinal integrada para mantener las mismas dimensiones que la calandra.

Altura de trabajo adecuada

1.120 mm a nivel de las bandas de lanzamiento



VERSATILIDAD

Nuestras planchadoras Gold han sido diseñadas para dar cabida a una amplia gama de opciones que satisfagan cualquier necesidad.

Gas radiante

Flexibilidad para mejorar la productividad o adaptarse a lugares de gran altitud con menos oxígeno.

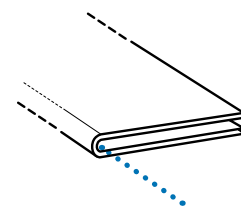
[VER EL VÍDEO](#)

Salida trasera (con plegadora)

Opcionalmente con plegadora longitudinal integrada para facilitar su manipulación.

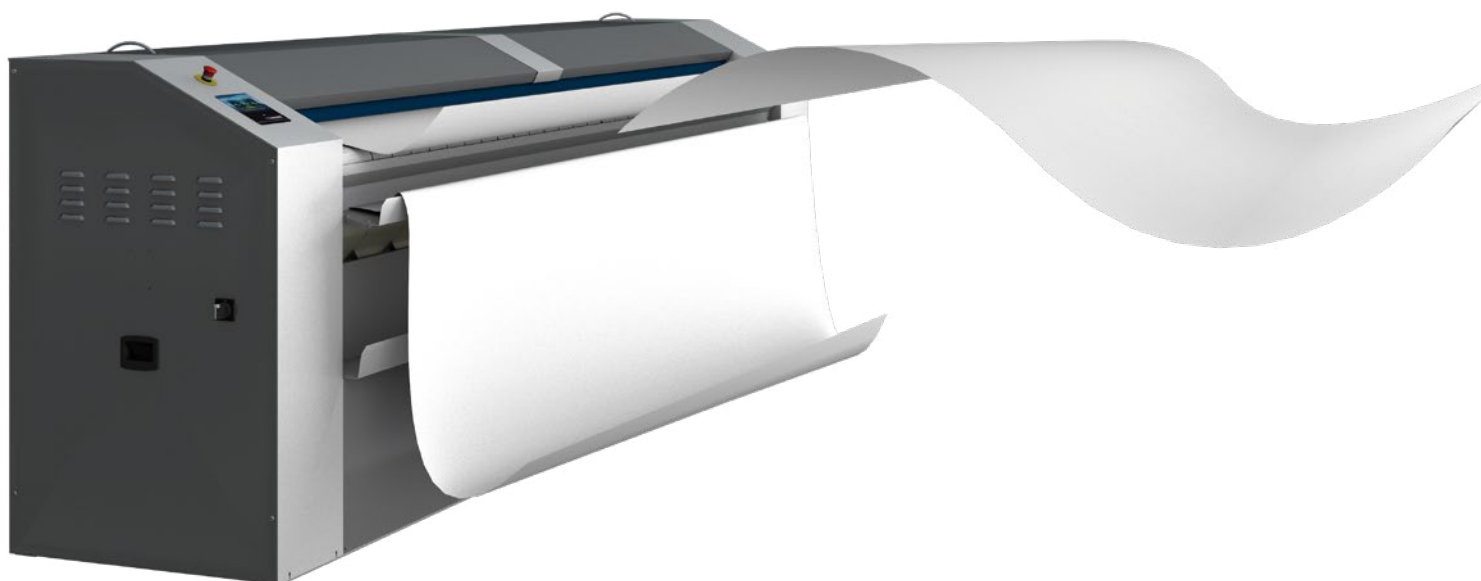
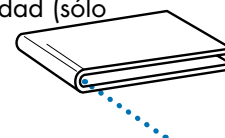
Plegadora longitudinal integrada (opción)

No ocupa más espacio que la calandra simple, para ambos modelos \varnothing 500 & 650 mm.



Contra plegadora

Posibilidad de añadir una contra plegadora y apilador para aumentar la productividad (sólo para modelos equipados con una plegadora con salida trasera).





FÁCIL MANTENIMIENTO

Una de las preocupaciones de Danube es hacer la vida más fácil a nuestros clientes. Esto incluye: ofrecer equipos y piezas de calidad de marcas de renombre, que requieren poco mantenimiento.

Requiere conexión eléctrica y desagüe

Fácil acceso a todos los componentes

A ambos lados de la máquina.

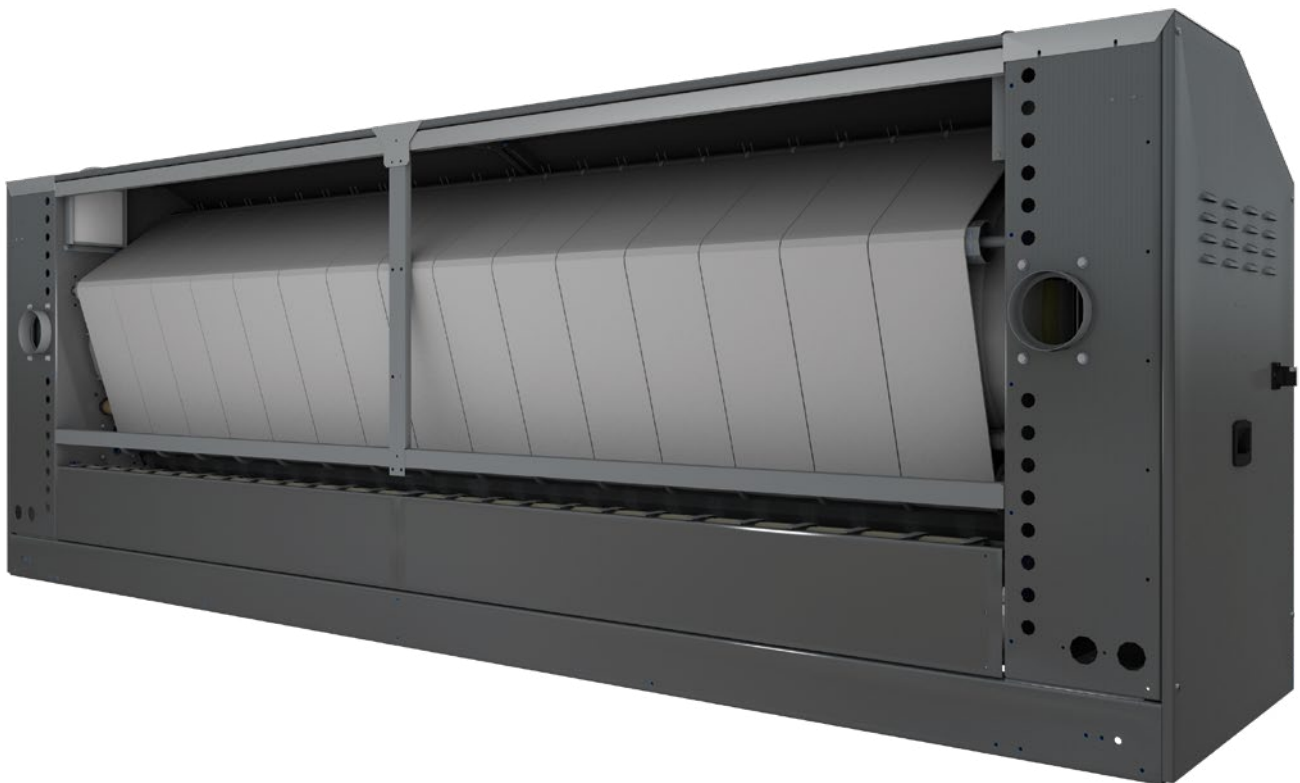
Menú técnico completo con ET2

Espacio mínimo necesario

Adecuada para la mayoría de los espacios.

Comunicación remota con ET2

Intervención más rápida



CALANDRAS DATOS TÉCNICOS

| UNIT. | Ø 200 | | | Ø 325 | | | | | | |
|--|-------------|--------------------|-------------|------------|--------------------|----------|-----------|--------------------|-----------|----------|
| | MICRA-14 BM | MICRA-16 BM | MICRA-20 BM | D-14 BM | D-16 BM | D-20 BM | D-20 GOLD | D-26 GOLD | D-33 GOLD | |
| DATOS GENERALES | | | | | | | | | | |
| Producción teórica 45% de humedad | | | | | | | | | | |
| Calefacción eléctrica | Kg/h | 10 - 12 | 13 - 15 | 19 - 21 | 15 - 18 | 25 - 30 | 35 - 40 | 45 - 50 | 50 - 60 | 75 - 85 |
| Calefacción gas atmo. | Kg/h | N/A | N/A | N/A | 15 - 18 | 25 - 30 | 35 - 40 | N/A | N/A | N/A |
| Calefacción gas radiante | Kg/h | N/A | N/A | N/A | N/A | N/A | N/A | 60 - 65 | 70 - 75 | 90 - 100 |
| Calefacción vapor | Kg/h | N/A | N/A | N/A | N/A | N/A | N/A | N/A | N/A | N/A |
| Ø cilindro | mm | 200 | 200 | 200 | 325 | 325 | 325 | 325 | 325 | 325 |
| Anchura útil | mm | 1.400 | 1.600 | 2.000 | 1.400 | 1.600 | 2.000 | 2.000 | 2.600 | 3.300 |
| Altura de las bandas de lanzamiento | mm | 990 | 990 | 990 | 990 | 990 | 990 | 990 | 990 | 990 |
| Velocidad de planchado | mt/min | 1.5 - 6 | 1.5 - 6 | 1.5 - 6 | 1.5 - 10 | 1.5 - 10 | 1.5 - 10 | 1.5 - 12 | 1.5 - 12 | 1.5 - 12 |
| Control | | BM | BM | BM | BM | BM | BM | BM | BM | BM |
| Número de programas | Nº | 2 modos estándares | | | 2 modos estándares | | | 2 modos estándares | | |
| Plegadora longitudinal | Nº | No | No | No | No | No | No | No | No | No |
| Gran superficie de contacto | ° | 270 | 270 | 270 | 270 | 270 | 270 | 270 | 270 | 270 |
| POTENCIA | | | | | | | | | | |
| Eléctrica | | | | | | | | | | |
| Potencia de calefacción | Kw | 10,5 | 12 | 18 | 12 | 16,2 | 21 | 31,5 | 40,5 | 54 |
| Potencia eléctrica total | Kw | 10,84 | 12,34 | 18,37 | 12,37 | 16,57 | 21,49 | 32,02 | 41,02 | 54,52 |
| Gas | | | | | | | | | | |
| Potencia de calefacción | Kw | - | - | - | 14 | 22,5 | 30 | 40 | 55 | 69 |
| Potencia eléctrica total | Kw | - | - | - | 0,37 | 0,37 | 0,49 | 0,52 | 0,52 | 0,52 |
| Vapor | | | | | | | | | | |
| Potencia de calefacción | Kw | - | - | - | - | - | - | - | - | - |
| Potencia eléctrica total | Kw | - | - | - | - | - | - | - | - | - |
| Consumo de vapor | Kg/h | - | - | - | - | - | - | - | - | - |
| Cilindro de potencia del motor | Kw | 0,28 | 0,28 | 0,28 | 0,28 | 0,28 | 0,28 | 0,37 | 0,37 | 0,37 |
| Potencia del motor del ventilador | Kw | 0,09 | 0,09 | 0,09 | 0,12 | 0,12 | 0,12 x 2 | 0,12 x 2 | 0,12 x 2 | 0,12 x 2 |
| CONEXIONES | | | | | | | | | | |
| Ø entrada de gas | BSP | - | - | - | 1/2" | 1/2" | 1/2" | 1/2" | 1/2" | 1/2" |
| Ø entrada de vapor | BSP | - | - | - | - | - | - | - | - | - |
| Ø condensats (modelos) | BSP | - | - | - | - | - | - | - | - | - |
| DIMENSIONES | | | | | | | | | | |
| Longitud | mm | 1878 | 2128 | 2478 | 1952 | 2202 | 2552 | 2552 | 3202 | 3852 |
| Profundidad | mm | 444* (666) | 444* (666) | 444* (666) | 686 | 686 | 686 | 686 | 686 | 686 |
| Altura | mm | 1110 | 1110 | 1110 | 1112 | 1112 | 1112 | 1112 | 1112 | 1112 |
| Peso | Kg | 180 | 203 | 237 | 330 | 385 | 435 | 435 | 545 | 655 |
| DIMENSIONES DEL EMBALAJE | | | | | | | | | | |
| Longitud | mm | 2130 | 2340 | 2780 | 2340 | 2340 | 2780 | 2780 | 3430 | 3980 |
| Profundidad | mm | 770 | 770 | 770 | 770 | 770 | 770 | 770 | 770 | 770 |
| Altura | mm | 1400 | 1400 | 1400 | 1400 | 1400 | 1400 | 1400 | 1400 | 1400 |
| Peso | Kg | 220 | 240 | 275 | 365 | 405 | 458 | 458 | 585 | 700 |
| Volumen | m3 | 2,30 | 2,52 | 3,00 | 2,52 | 2,52 | 3,00 | 3,00 | 3,70 | 4,29 |
| OTROS | | | | | | | | | | |
| Número de desagües | Nº | 1 | 1 | 1 | 1 | 1 | 2 | 2 | 2 | 2 |
| Ø Desagüe | mm | 83 | 83 | 83 | 98 | 98 | 98 | 98 | 98 | 98 |
| Flujo de aire | m3/h | 300 | 300 | 300 | 500 | 500 | 1000 | 1000 | 1000 | 1000 |
| Nivel sonoro | dB | 55 | 55 | 55 | 60 | 60 | 63 | 63 | 63 | 63 |
| Capacidad de evaporación | l/h | 8 - 10 | 10 - 12 | 14 - 18 | 7 - 14 | 14 - 21 | 21 - 28 | 21 - 30 | 23 - 34 | 34 - 45 |
| POTENCIA ELÉCTRICA adicional con opción de plegado | kW | - | - | - | - | - | - | - | - | - |
| ALIMENTACIÓN ELÉCTRICA adicional para plegadora con opción de salida trasera | kW | - | - | - | - | - | - | - | - | - |

* Ventilador trasero desmontado

Danube se reserva el derecho de modificar los datos técnicos sin previo aviso

| UNIT. | Ø 500 | | | Ø 650 | | | |
|---|----------|-------------------------|----------|----------|-------------------------|----------|----------|
| | M-20 ET2 | M-26 ET2 | M-33 ET2 | G-20 ET2 | G-26 ET2 | G-33 ET2 | |
| DATOS GENERALES | | | | | | | |
| Producción teórica 45% de humedad | | | | | | | |
| Calefacción eléctrica | Kg/h | 68 | 84 | 115 | 90 | 115 | 160 |
| Calefacción gas atmo. | Kg/h | 68 | 84 | 115 | N/A | N/A | N/A |
| Calefacción eléctrica radiante | Kg/h | 82 | 100 | 138 | 104 | 132 | 184 |
| Calefacción vapor | Kg/h | 68 | 84 | 115 | - | - | - |
| Ø cilindro | mm | 500 | 500 | 500 | 650 | 650 | 650 |
| Anchura útil | mm | 2.000 | 2.600 | 3.300 | 2.000 | 2.600 | 3.300 |
| Altura de las bandas de lanzamiento | mm | 1.120 | 1.120 | 1.120 | 1.120 | 1.120 | 1.120 |
| Velocidad de planchado | mt/min | 0,5 - 8 | 0,5 - 8 | 0,5 - 8 | 0,5 - 15 | 0,5 - 15 | 0,5 - 15 |
| Control | | ET2 | ET2 | ET2 | ET2 | ET2 | ET2 |
| Número de programas | Nº | 5 programas pregrabados | | | 5 programas pregrabados | | |
| Plegadora longitudinal | Nº | Opc | Opc | Opc | Opc | Opc | Opc |
| Gran superficie de contacto | ° | 310 | 310 | 310 | 310 | 310 | 310 |
| POTENCIA | | | | | | | |
| Eléctrica | | | | | | | |
| Potencia de calefacción | Kw | 31,5 | 40,5 | 54 | 42 | 54 | 72 |
| Potencia eléctrica total | Kw | 32,12 | 41,37 | 54,87 | 43,05 | 55,05 | 73,05 |
| Gas | | | | | | | |
| Potencia de calefacción | Kw | 40 | 55 | 69 | 52 | 69 | 78 |
| Potencia eléctrica total | Kw | 0,62 | 0,87 | 0,87 | 1,05 | 1,05 | 1,05 |
| Vapor | | | | | | | |
| Potencia de calefacción | Kw | 50 | 64 | 81 | 60 | 76 | 97 |
| Potencia eléctrica total | Kw | 0,62 | 0,87 | 0,87 | 1,05 | 1,05 | 1,05 |
| Consumo de vapor | Kg/h | 50 | 67 | 85 | 60 | 80 | 102 |
| Cilindro de potencia del motor | Kw | 0,37 | 0,37 | 0,37 | 0,55 | 0,55 | 0,55 |
| Potencia motor ventilador | Kw | 0,25 | 0,25 x 2 | 0,25 x 2 | 0,25 x 2 | 0,25 x 2 | 0,25 x 2 |
| CONEXIONES | | | | | | | |
| Ø entrada de gas | BSP | 1" | 1" | 1" | 1/2" | 1/2" | 1/2" |
| Ø entrada de vapor | BSP | 3/4" | 3/4" | 3/4" | 3/4" | 3/4" | 3/4" |
| Ø condensats (modelos vapor) | BSP | 1/2" | 1/2" | 1/2" | 1/2" | 1/2" | 1/2" |
| DIMENSIONES | | | | | | | |
| Longitud | mm | 2845 | 3445 | 4145 | 2845 | 3445 | 4145 |
| Profondeur | mm | 1070 | 1070 | 1070 | 1070 | 1070 | 1070 |
| Hauteur | mm | 1420 | 1420 | 1420 | 1420 | 1420 | 1420 |
| Poids | Kg | 930 | 1180 | 1430 | 1189 | 1517 | 1765 |
| DIMENSIONES DEL EMBALAJE | | | | | | | |
| Longueur | mm | 3145 | 3745 | 4445 | 3145 | 3745 | 4445 |
| Profundidad | mm | 1153 | 1153 | 1153 | 1153 | 1153 | 1153 |
| Altura | mm | 1672 | 1672 | 1672 | 1672 | 1672 | 1672 |
| Peso | Kg | 972 | 1470 | 1480 | 1231 | 1567 | 1815 |
| Volumen | m3 | 6,06 | 7,22 | 8,57 | 6,06 | 7,22 | 8,57 |
| OTROS | | | | | | | |
| Número de desagües | Nº | 1 | 2 | 2 | 2 | 2 | 2 |
| Ø Desagües | mm | 153 | 153 | 153 | 153 | 153 | 153 |
| Flujo de aire | m3/h | 600 | 1200 | 1200 | 1200 | 1200 | 1200 |
| Nivel sonoro | dB | 65 | 65 | 65 | 65 | 65 | 65 |
| Capacidad de evaporación | l/h | 30 - 36 | 38 - 45 | 51 - 62 | 40 - 46 | 51 - 60 | 72 - 82 |
| POTENCIA ELÉCTRICA adicional con opción de plegado | kW | 0,56 | 0,56 | 0,56 | 0,56 | 0,56 | 0,56 |
| Additional ELECTRIC POWER for folder rear exit option | kW | 0,74 | 0,74 | 0,74 | 0,74 | 0,74 | 0,74 |

Danube se reserva el derecho de modificar los datos técnicos sin previo aviso.



DANUBE International
Parc d'Activités de Sologne - CS
10026 41600 Lamotte-Beuvron -
FRANCE Tél.:

+33 (0)2 54 88 05 76

Fax: +33 (0)2 54 96 89 04

Hotline: +33 (0)2 54 88 83

22 support@danube.fr

SAV: +33 (0)2 54 88 83 65

Logística de pedidos:

+33 (0)2 54 88 05 76

info@danube-international.com

MÁS INFO

