

# SECADORAS ROTATIVAS

CATÁLOGO  
INTERACTIVO



# PENSAMOS EN EN EL MEDIO AMBIENTE, PENSAMOS DANUBE

Nuestras secadoras industriales ofrecen una amplia gama de capacidades, de 11 a 80 kg, y varias gamas para satisfacer todas las necesidades.

Todas las gamas GOLD y SILVER están equipadas con control ET2 con pantalla táctil de 7" y ofrecen comunicación Danube Online de para una conexión fácil y gratuita a IoT.

La gama GOLD, la más eficiente, está disponible con todas las opciones que combinan rendimiento y gran ahorro energético: CARE DRY para controlar la humedad, AIR RECYCLE, OPTIMAL FLOW y paneles aislantes.

La gama SILVER es muy versátil y puede adaptarse a todas las necesidades gracias a las numerosas opciones disponibles.

Las gamas BRONZE y BASIC están equipadas con el control electrónico EM de fácil manejo.

Nuestra nueva gama de secadoras con bomba de calor también incluye todas las características estándares de la gama GOLD y proporciona el mejor ahorro energético.

Por último, se han añadido nuevas capacidades a nuestra gama de secadoras de doble tambor.



# GAMA DE MODELOS

## UN TAMBOR

### DD-GOLD ET2

TIPO DE CONTROL	CALEF	CAPACIDAD								
		11-12 kg	14-15 kg	17-18 kg	22-24 kg	28-31 kg	33-37 kg	45-50 kg	60-67 kg	75-83 kg
Microprocesador EASY TOUCH 2	Eléctrica, gas o vapor	DD-11 ET2	DD-14 ET2	DD-18 ET2	DD-22 ET2	DD-28 ET2	DD-35 ET2	DD-45 ET2	DD-60 ET2	DD-80 ET2

### DD-SILVER ET2

TIPO DE CONTROL	CALEF	CAPACIDAD								
		11-12 kg	14-15 kg	17-18 kg	22-24 kg	28-31 kg	33-37 kg	45-50 kg	60-67 kg	75-83 kg
Microprocesador EASY TOUCH 2	Eléctrica, gas o vapor	DD-11 ET2	DD-14 ET2	DD-18 ET2	DD-22 ET2	DD-28 ET2	DD-35 ET2	DD-45 ET2	DD-60 ET2	DD-80 ET2

### DD-BRONZE EM

TIPO DE CONTROL	CALEF	CAPACIDAD								
		11-12 kg	14-15 kg	17-18 kg	22-24 kg	28-31 kg	33-37 kg	45-50 kg	60-67 kg	75-83 kg
Control electrónico EM	Eléctrica gas o vapor	DD-11 EM	DD-14 EM	DD-18 EM	DD-22 EM	DD-28 EM	DD-35 EM	DD-45 EM	DD-60 EM	DD-80 EM

### DD-BASIC EM

TIPO DE CONTROL	CALEF	CAPACIDAD					
		11-12 kg	14-15 kg	17-18 kg	22-24 kg	28-31 kg	33-37 kg
Control electrónico EM	Eléctrico ou gas	DD-11 EM	DD-14 EM	DD-18 EM	DD-22 EM	DD-28 EM	DD-35 EM

## DOBLE TAMBOR

### STD-SILVER ET2

TIPO DE CONTROL	CALEF	CAPACIDAD				
		11-12 kg	14-15 kg	17-18 kg	17-18 kg (Seulement gaz)	22-24 kg (Seulement gaz)
Microprocesador EASY TOUCH 2	Eléctrica ou gas	STD-11	STD-14 <b>NUEVO</b>	STD-18	STD-18 PLUS	STD-22 <b>NUEVO</b>

### STD-BRONZE EM

TIPO DE CONTROL	CALEF	CAPACIDAD				
		11-12 kg	14-15 kg	17-18 kg	17-18 kg (Gas only)	22-24 kg (Gas only)
Control electrónico EM	Eléctrica ou gas	STD-11	STD-14 <b>NUEVO</b>	STD-18	STD-18 PLUS	STD-22 <b>NUEVO</b>

### STD-BASIC EM

TIPO DE CONTROL	CALEF	CAPACIDAD				
		11-12 kg	14-15 kg	17-18 kg	17-18 kg (Gas only)	22-24 kg (Gas only)
Control electrónico EM	Eléctrica ou gas	STD-11	STD-14 <b>NUEVO</b>	STD-18	STD-18 PLUS	STD-22 <b>NUEVO</b>

## BOMBA DE CALOR

NUEVA GAMA

### HPI-GOLD ET2

TIPO DE CONTROL	CALEF	CAPACIDAD			
		11-12 kg	14-15 kg	17-18 kg	22-24 kg
Microprocesador EASY TOUCH 2	Bomba de calor	DD-11 ET2 <b>NUEVO</b>	DD-14 ET2 <b>NUEVO</b>	DD-18 ET2 <b>NUEVO</b>	DD-22 ET2 <b>NUEVO</b>

# UN TAMBOR

## GOLD



### LO MAS EFICIENTE

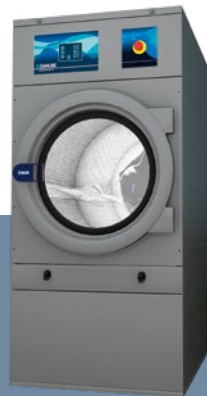
- ✓ AIR RECYCLE : sistema de recuperación de aire.
- ✓ CARE DRY : control inteligente de la humedad.
- ✓ PANELES AISLADOS : circuito completo de flujo de aire . .
- ✓ OPTIMAL FLOW: Doble flujo de aire optimizado..
- ✓ PUERTA DE DOBLE ACRISTALAMIENTO
- ✓ SPRINKLER: sistema integrado de protección contra incendios.
- ✓ Control ET2 con pantalla táctil en color de 7".
- ✓ **Comunicación Danube Online - conectividad IoT estándar.**
- ✓ Paneles de skinplate gris, aspecto de acero inoxidable.
- ✓ Gran puerta de carga (apertura de 180°).
- ✓ DIRECCIÓN INVERSA DEL TAMBOR estándar.
- ✓ TAMBOR estándar de ACERO INOXIDABLE.
- ✓ SOFT DRY: perforaciones en el tambor.
- ✓ FILTRO DE PELUSAS: Filtro de cajón con gran superficie y mejor flujo de aire.
- ✓ COOL DOWN: antiarrugas al final del ciclo.
- ✓ Calefacción eléctrica, de gas o de vapor.
- ✓ OPCIONES: Dosificación/pulverización de perfume.

## SILVER



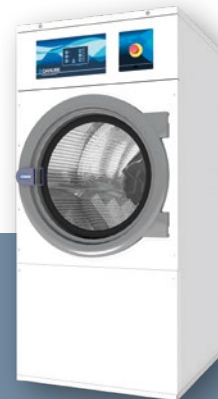
- ✓ Control ET2 con pantalla táctil en color de 7".
- ✓ **Comunicación Danube Online - conectividad IoT estándar.**
- ✓ Paneles en skinplate gris, aspecto de acero inoxidable.
- ✓ Gran puerta de carga (apertura de 180°). DOBLE
- ✓ FLUJO DE AIRE: axial y radial.
- ✓ INVERSIÓN DE LA DIRECCIÓN DEL TAMBOR estándar.
- ✓ TAMBOR DE ACERO INOXIDABLE estándar.
- ✓ SOFT DRY: perforaciones profundas en el tambor.
- ✓ FILTRO DE PELUSAS: Filtro de cajón con gran superficie y mejor flujo de aire.
- ✓ COOL DOWN: antiarrugamiento al final del ciclo.
- ✓ Calefacción eléctrica, de gas o de vapor.
- ✓ OPCIONES:
  - CARE DRY: control inteligente de la humedad.
  - SPRINKLER: sistema integrado de protección contra incendios. Puerta de doble acristalamiento.
  - Dosificación/pulverización de perfume.

## BRONZE



- ✓ Programador electrónico EM: selección de tiempo y temperatura.
- ✓ Paneles de skinplate gris con aspecto de acero inoxidable.
- ✓ Gran puerta de carga (apertura de 180°).
- ✓ DOBLE FLUJO DE AIRE: axial y radial.
- ✓ INVERSIÓN DE LA DIRECCIÓN DEL TAMBOR estándar.
- ✓ TAMBOR DE ACERO INOXIDABLE estándar.
- ✓ SOFT DRY: perforaciones profundas en el tambor.
- ✓ FILTRO DE PELUSAS: Filtro de cajón con gran superficie y mejor
- ✓ flujo de aire. COOL DOWN: antiarrugamiento al final del ciclo.
- ✓ Calefacción eléctrica, de gas o de vapor.
- ✓ OPCIONES:
  - ✓ Visualización en el programador EM.
  - Puerta de doble acristalamiento...

## BASIC

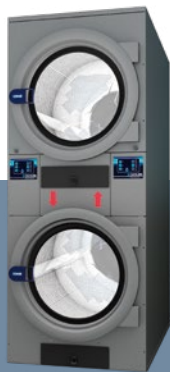


- ✓ Programador electrónico EM: selección de tiempo y temperatura.
- ✓ Paneles lacados en blanco.
- ✓ Gran puerta de carga (apertura de 180°).
- ✓ Flujo de aire axial.
- ✓ TAMBOR DE DIRECCIÓN INVERSA estándar.
- ✓ Tambor galvanizado.
- ✓ COOL DOWN: antiarrugamiento al final del ciclo.
- ✓ Calefacción eléctrica, de gas o de vapor.
- ✓ OPCIONES:
  - ✓ Visualización en el programador EM.



## DOBLE TAMBOR STD

### SILVER



- ✓ Control ET2 con pantalla táctil en color de 7".
- ✓ **Comunicación Danube Online -conectividad IoT estándar.**
- ✓ Paneles de skinplate gris con aspecto de acero inoxidable.
- ✓ Gran puerta de carga (apertura de 180°).
- ✓ DOBLE FLUJO DE AIRE: axial y radial.
- ✓ INVERSIÓN DE LA DIRECCIÓN DEL TAMBOR estándar.
- ✓ TAMBOR DE ACERO INOXIDABLE estándar.
- ✓ SOFT DRY: perforaciones en el tambor.
- ✓ FILTRO DE PELUSAS: Filtro de cajón con gran superficie y mejor flujo de aire.
- ✓ COOL DOWN: antiarrugamiento al final del ciclo.
- ✓ Calefacción eléctrica, de gas o de vapor.
- ✓ Modelo STD-PLUS, calefacción a gas, más potente para una mayor productividad.
- ✓ OPCIONES:
  - CARE DRY: control inteligente de la humedad.
  - SPRINKLER: sistema integrado de protección contra incendios. Puerta de doble acristalamiento.

### BRONZE

- ✓ Programador electrónico EM: selección de tiempo y temperatura.
- ✓ Paneles de skinplate gris con aspecto de acero inoxidable.
- ✓ Gran puerta de carga (apertura de 180°).
- ✓ DOBLE FLUJO DE AIRE: axial y radial.
- ✓ INVERSIÓN DE LA DIRECCIÓN DEL TAMBOR estándar.
- ✓ TAMBOR DE ACERO INOXIDABLE estándar
- ✓ SOFT DRY: perforaciones en el tambor.
- ✓ FILTRO DE PELUSAS: Filtro de cajón con gran superficie y mejor flujo de aire. COOL DOWN: antiarrugamiento al final del ciclo.
- ✓ Calefacción eléctrica, de gas o de vapor.
- ✓ Modelo STD-PLUS, calefacción a gas, más potente para una mayor productividad.
- ✓ OPCIONES:
  - Visualización en el programador EM.
  - Puerta de doble acristalamiento.

### BASIC

- ✓ Programador electrónico EM: selección de tiempo y temperatura.
- ✓ Paneles lacados en blanco.
- ✓ Gran puerta de carga (apertura de 180°).
- ✓ Flujo de aire axial.
- ✓ INVERSIÓN DE LA DIRECCIÓN DEL TAMBOR estándar.
- ✓ Tambor galvanizado.
- ✓ COOL DOWN: antiarrugamiento al final del ciclo
- ✓ Calefacción eléctrica, de gas o de vapor.
- ✓ Modelo STD-PLUS, calefacción a gas, más potente para una mayor productividad. OPCIONES:
  - Visualización en el programador EM.

## BOMBA DE CALOR

NUEVA GAMA

### GOLD



- ✓ Secadora con tecnología de bomba de calor: sin necesidad de conectar los vapores al exterior.
- ✓ CARE DRY: control inteligente de la humedad.
- ✓ PANELES AISLADOS : circuito completo de flujo de aire.
- ✓ PUERTA DE DOBLE ACRISTALAMIENTO.
- ✓ Control ET2 con pantalla táctil en color de 7".
- ✓ **Comunicación Danube Online -conectividad IoT estándar.**
- ✓ Paneles de skinplate gris con aspecto de acero inoxidable.
- ✓ Gran puerta de carga (apertura de 180°).
- ✓ DIRECCIÓN INVERSA DEL TAMBOR estándar.
- ✓ TAMBOR DE ACERO INOXIDABLE estándar.
- ✓ SOFT DRY: perforaciones en el tambor.
- ✓ FILTRO DE PELUSAS: Filtro de cajón con gran superficie y mejor flujo de aire.
- ✓ COOL DOWN: antiarrugamiento al final del ciclo.

# LA MEJOR REALIZACIÓN DEL MERCADO

## ALTO RENDIMIENTO



### EASY TOUCH 2

- Microprocesador de fácil manejo y totalmente programable con **pantalla táctil de 7"**.
- **Conexión USB.** Software gratuito en línea para programación, telemetría y análisis de datos.
- **Comunicación estándar Danube Online:** conexión fácil y gratuita a IoT.
- **Visualización de vídeos:** anuncios, instrucciones (muy útil en lavanderías).
- Opcional:  
**Sistema de dosificación/pulverización** (suavizantes/parfumes).



### VERSATILIDAD

- **A MEDIDA:** posibilidad de personalizar las máquinas en fábrica con las opciones disponibles
- **AQUA LIMPIEZA (WET CLEANING):** posibilidad de crear distintas fases del programa con parámetros personalizados.
- **ESTÁNDAR <=> SELF:** modelo estándar fácilmente convertible para uso en autoservicio.
- **CARE DRY:** control inteligente de la humedad (de serie en GOLD y HPi).



### FUNCIONES

- Tambor estándar de acero inoxidable (excepto Basic).
- Inversión de la dirección del tambor estándar
- Variador de frecuencia estándar.
- SOFT DRY estándar (excepto Basic).



### FÁCIL MANTENIMIENTO

- **Panel articulado:** acceso fácil y ergonómico al panel de control.
- **Acceso fácil a las piezas para el mantenimiento:** las secadoras han sido diseñadas para facilitar su mantenimiento y reparación (por ejemplo, el panel trasero en las secadoras de gran capacidad).
- **Menú técnico:** supervisión de las máquinas, aviso de errores, telemetría y gestión de estadísticas. Oficina remota y recuperación de datos para técnicos y mantenimiento, actualizaciones de software, etc.



## ERGONOMÍA

- **Filtro de cajón de pelusa de acero inoxidable** (excepto Basic).
- **Gran diámetro de puerta:** facilita la carga y descarga.
- **Altura de puerta ideal para una apertura ergonómica.**
- **Sentido de apertura de la puerta ajustable en campo (modelos de 11 a 35 kg):** el sentido de apertura de la puerta puede cambiarse simplemente invirtiendo el panel frontal y añadiendo un cable más largo (a pedir).
- **Puerta reversible:** se puede pedir en todos los modelos, de fábrica.
- **Puerta guillotina en los modelos de 45 a 60 kg como nueva opción**



## CONECTIVIDAD

- **Danube Online - Conectividad IoT estándar:** supervisión de las máquinas, aviso de errores, telemetría y gestión de estadísticas. Oficina remota y recuperación de datos para técnicos y mantenimiento, actualizaciones de software, etc.
- **Gestión de lavanderías estándar o de autoservicio:** La solución IoT de DANUBE le permite gestionar su lavandería (por ejemplo, programas de descuentos para clientes, estadísticas, telemetría y supervisión).
- **Pago a distancia:** Solicitud de pago, en efectivo escaneando un código QR, promociones y reservas en máquinas.



## EFICIENCIA

- **CARE DRY** Control inteligente de la humedad residual con control de la temperatura de entrada al tambor.
- **AIR RE-CYCLE:** Eficiente sistema de recirculación de aire. Corto tiempo de secado, bajo consumo de energía.
- **OPTIMAL FLOW:** nuevo sistema de optimización del flujo de aire doble (versión Gold).
- **FLUJO DOBLE:** flujo de aire axial et radial.
- **Filtro de pelusa grande**
- **Aislamiento térmico.**

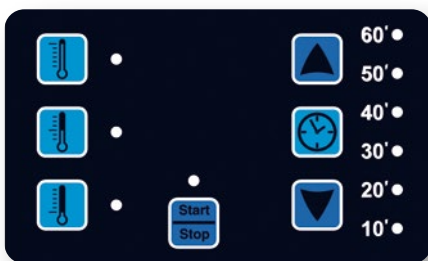




# EASY TOUCH 2

## Control Electrónico EM:

Botones para controlar el tiempo y la temperatura.  
Sencillo y fácil de usar.  
Programable con una consola externa (opcional). Pantalla opcional.



## Pantalla táctil 7"

Pantalla táctil en color:  
Gran pantalla de 7" en todos los modelos ET2. Totalmente programable: 20 programas preprogramados y posibilidad de crear otros nuevos.

## Sistema de Dosificación / Vaporización



## IoT - Danube Online

Permite recibir información de las máquinas en un dispositivo móvil, a través de la nube, sobre telemetría y estadísticas para su análisis y máxima higiene.





## 37 idiomas disponibles

Fácil de configurar para que sea accesible a todo el mundo.

## Conexión USB

Software gratuito en línea para programación, telemetría, análisis de datos...

## Visualización de anuncios

Muy útil en autoservicio.







# EFICIENCIA

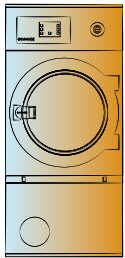
La gama de secadoras GOLD y la nueva gama de secadoras con bomba de calor HPi ofrecen, en estándar, una amplia gama de características de ahorro energético.

LAS GAMAS MÁS EFICIENTES

[VER EL VÍDEO](#)

## Paneles aislantes y puerta de doble acristalamiento

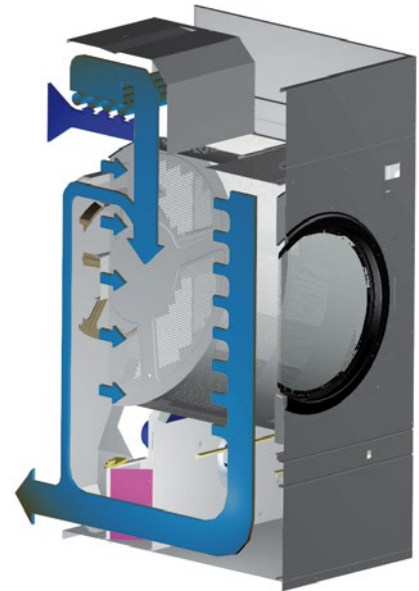
Aislamiento del panel para evitar la pérdida de calor.



CON AISLAMIENTO TERMICO



SIN AISLAMIENTO TERMICO



## Sistema de recirculación del aire

Sistema eficiente de recuperación de aire. Tiempos de secado reducidos, menor consumo de energía.

## Care Dry

[VER EL VÍDEO](#)

Control inteligente de la humedad (estándar en las gamas GOLD y HPi, opcional en SILVER).

## Optimal Flow

Doble sistema de optimización del flujo de aire en la gama GOLD.



El equipamiento es sólo la punta del iceberg en una lavandería. Danube presta especial atención a la parte invisible para optimizar los recursos durante todo el ciclo de vida de las máquinas.

[VER EL VÍDEO](#)

## Control de la temperatura en la entrada del tambor

Para un control más preciso de la temperatura en el tambor.

## Double Flow

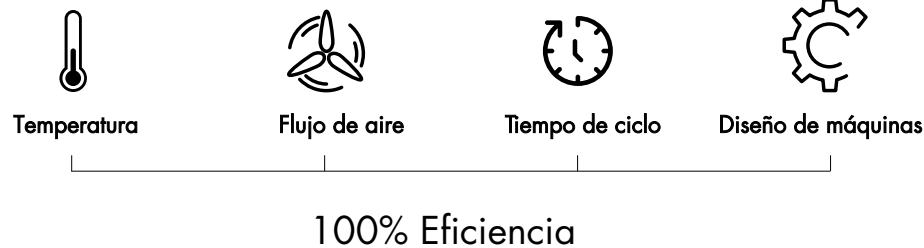
Flujo de aire axial y radial en las gamas GOLD, SILVER, BRONZE y HPi.

100 % de los recursos



\*Ejemplo de una lavandería estándar con un 50% de ropa plana y un 50% de esponjas, durante los 10 primeros años de vida.

## BOMBA DE CALOR LA NUEVA GAMA DANUBE DE SECADORAS CON BOMBA DE CALOR DE MÁXIMA EFICIENCIA



VER EL VÍDEO



### Menos potencia instalada

Una secadora con bomba de calor consume 1/5 de la potencia en kW que consume un modelo eléctrico de la misma capacidad.

### Efficiente

Un secadora con bomba de calor consume 0,5 kW/litro de agua evaporada.

### Tiempo de ciclo optimizado

Carga completa de ropa de algodón con un 45% de humedad residual

Secadora HPi industrial → 63 minutos

SECADORA  
ELÉCTRICA

18 kW

SECADORA  
CON  
BOMBA DE  
CALOR  
3,95 kW

AHORRO  
DIRECTO





# VERSATILIDAD

Las secadoras rotativas de 11 a 35 kg están especialmente diseñadas para el sector del autoservicio.

## A MEDIDA

Posibilidad de personalizar las secadoras con diferentes opciones disponibles.



## Wet Cleaning<sup>W</sup>

Todas nuestras secadoras están equipadas de serie para funcionar con agua-limpieza.

- ✓ Control totalmente programable: programación por fases.
- ✓ Control preciso de la temperatura de entrada y salida.
- ✓ Programación precisa del nivel de humedad.
- ✓ Velocidad del tambor ajustable.

## Care Dry

Control inteligente de la humedad que ajusta automáticamente la velocidad del tambor al nivel de humedad detectado en cada fase de secado. (estándar en las gamas GOLD y HPi, opcional en SILVER).





# Estándar <> autoservicio

Conversión fácil de una máquina estándar en una versión de autoservicio. Tres opciones disponibles:



## Moneda/Fichas

En máquinas (lavadoras y secadoras): máquina de cambio con fichas mecánica, máquina de cambio mecánica o electrónica.

2



## Aplicación de pago DANUBE LAUNDRY

A través de nuestra aplicación o cualquier otra aplicación externa y Stripe para pagar con un dispositivo móvil.

3



## Dispositivo externo

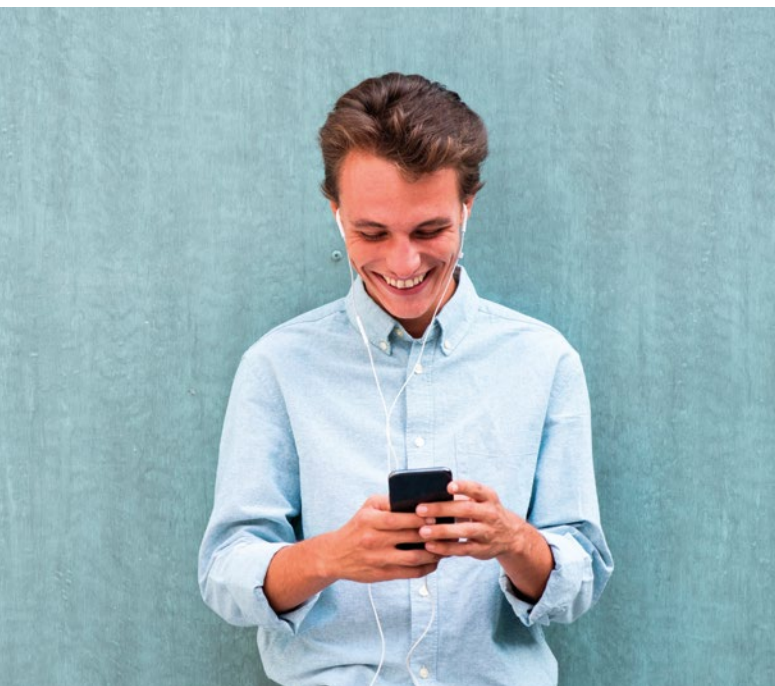
Por un dispositivo externo que mantiene la comunicación con las máquinas. Por ejemplo, un centro de pago.

Dispone de diferentes modos de conexión: por impulsos, protocolo RS-485 o a través de IoT.





# CONECTIVIDAD MUCHAS VENTAJAS



## Propietarios

- ✓ Mejora la facilidad de uso, la eficacia y la comodidad.
- ✓ Gestión empresarial: informes de producción configurables, ciclos, consumos, ingresos, etc.
- ✓ Asegura los procesos de lavado y secado, garantiza la higiene y la desinfección, la calidad del lavado, etc.

**+ Información + seguridad + control**



## Distribuidores

- ✓ Base tecnológica para la creación de empresas, alquiler, contratos de mantenimiento, autoservicio, etc.
- ✓ Base de datos de máquinas instaladas, distribución geográfica, modelos, etc.
- ✓ Mayor valor añadido de las máquinas Danube para el consumidor.

**+ comunicación + convivencia + control**



## Socios detergentes

- ✓ Gestión y creación de programas de lavado en línea y fuera de línea.
- ✓ Garantiza los procesos de lavado y secado, higiene y desinfección, calidad del lavado, etc.
- ✓ Reparación y gestión a distancia.
- ✓ Telemetría de programas, información completa sobre todos los programas realizados.

**+ información + facilidad + gestión**



## Servicio técnico

- ✓ Mejora del servicio al cliente
- ✓ Procesos mejorados, más pertinentes y costes más bajos, evitando desplazamientos innecesarios.
- ✓ Solución de problemas a distancia, programas de mantenimiento.
- ✓ Telemetría de programas, información completa sobre todos los programas realizados
- ✓ Acceso a la documentación técnica, vídeos, etc.

**+ información + facilidad + gestión**







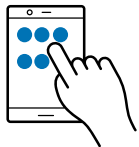
# THE INTERNET OF THINGS

## ESTÁNDAR EN TODA LA GAMA: Conexión fácil y gratuita a IoT

L'Internet of Things (IoT) es la interconexión digital de los objetos cotidianos con Internet.

Con esto en mente, las máquinas DANUBE con EASY TOUCH 2 han sido diseñadas con tecnología de última generación para conectarlas a la Cloud y obtener una amplia variedad de información.

Listas para conexión Ethernet.



Recibirá información actual e histórica sobre las máquinas, su funcionamiento, estado actual y mucho más, que pueda ofrecer la mejor asistencia posible al cliente

**+ comunicación + convivencia + control**

 **DANUBE**  
online



## Características y funciones

- ✓ Gestión de programas y fases de lavado y secado.
- ✓ Estadísticas configurables, ciclos completados, ingresos (autoservicio), errores, producción, informes de producción y consumo de agua, productos y energía, cargas de trabajo, etc.
- ✓ Creación de informes diarios, semanales, etc. Enviados por correo electrónico con la información y las estadísticas requeridas.
- ✓ Telemetría: almacenamiento y acceso a todos los datos y señales de la máquina para su posterior uso y consulta (tiempo, temperatura, errores, niveles de agua, dosificaciones, velocidades, etc.). Muy útil para usuarios, servicios técnicos, empresas de lavandería, etc.
- ✓ Configuraciones de máquinas.

## Beneficios

- ✓ Planes de tarifas para lavanderías.
- ✓ Oficina remota para el control de máquinas.
- ✓ Geolocalización
- ✓ Aplicación de pago, planes de precios, promociones, pago con tarjeta, planes de fidelización, estadísticas comerciales, control de ingresos, pago por código QR, reserva de máquinas, avisos de fin de ciclo...
- ✓ Zona servicio técnico:
  - ✓ Acceso a documentación técnica, vídeos, manuales, despieces, esquemas eléctricos, etc.
  - ✓ Configuración del envío de notificaciones y errores.
  - ✓ Gestión de intervenciones, informes, actas, notas, etc...





# ERGONOMÍA

Diseñado para ser lo más cómodo posible para los usuarios.



## Sentido de apertura de la puerta ajustable in situ

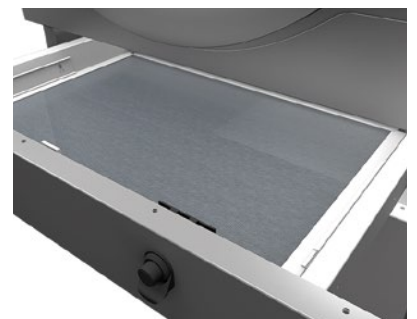
La dirección de apertura puede cambiarse fácilmente en los modelos de 11 a 35 kg. También se puede pedir a fábrica.

## Los mayores diámetros de apertura de puertas

Muy práctico para cargar y descargar.

## Filtro de pelusa grande

Filtro de cajón con reja de acero inoxidable, fácil de abrir y limpiar.



NUEVO

## Sistema de inclinación delantera

en modelos de 45 hasta 80 kg.



NUEVO

## Apertura de puerta guillotina para facilitar la carga y la descarga

(opción para funcionamiento automático y para funcionamiento manual) NUEVO en modelos de 45 hasta 80 kg.



# FUNCIONES

Todas las secadoras están equipadas de serie con una amplia gama de funciones.

## Tambor de acero inoxidable

Estándar  
(excepto en la gama Basic,  
tambor galvanizado).

## Inversión de la dirección del tambor

Estándar

## Variador de frecuencia

Estándar

## Soft dry

Perforaciones del tambor (excepto en BASIC).





# FÁCIL MANTENIMIENTO

Equipos de calidad y piezas de marca que requieren poco mantenimiento.

## Acceso fácil a todas las piezas

Las secadoras están diseñadas para facilitar el mantenimiento y la reparación.

## Mismas piezas

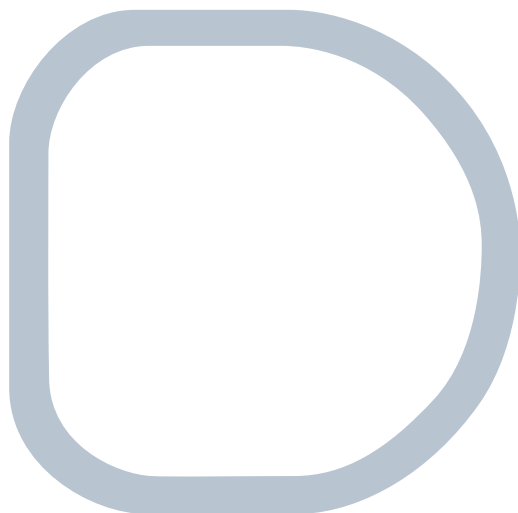
La mayoría de los modelos comparten las mismas piezas críticas (variador, contactores, electrónica, accionamiento).

## Menú técnico

Estadísticas, alarmas, autodiagnóstico, recuperación de datos para técnicos y mantenimiento.

## Panel articulado

Acceso fácil y ergonómico a los elementos del panel de control.





# MATERIAL LAVANDERÍA

Máquinas de última tecnología, ideales para lavandería industrial en todo tipo de sectores y empresas. Lavadoras de 45 a 120 kg y secadoras de 45 a 80 kg que comparten la pantalla táctil EASY TOUCH 2 y avanzadas prestaciones.

## Secadoras industriales

DD-45 hasta DD-80  
ET2.





## CONECTIVIDAD

Todas las lavadoras y secadoras Danube con control ET2 ofrecen comunicación Danube Online en estandar, que le da acceso remoto desde su móvil u ordenador portátil a todos los datos para analizar y controlar sus máquinas y su negocio.



## EFICIENCIA

Las lavadoras WED-45C a WED-120C ofrecen funciones muy avanzadas de bajo consumo de agua, ahorro de agua y detergente, y accesorios como el nuevo AQUABAC XL, que permite centralizar los depósitos de agua reutilizada, ahorrando hasta un 68% de agua en el lavado, además de ahorrar detergente y energía.

### AQUABAC XL

Nuevas bandejas centralizados para una o varias máquinas, de 1 a 3 contenedores de 1.000 litros

### Lavadoras industriales

WED-45C a WED-120C.



## DATOS TECNICOS SECADORAS ROTATIVAS

UNIT.	DD-11	DD-14	DD-18	DD-22	DD-28	DD-35	DD-45	DD-60	DD-80	
<b>MODELO</b>										
Capacidad 1/18	Kg	11,7	15	18,3	24,3	30,5	36,6	49,8	66,8	83,3
Capacidad 1/22	Kg	10,5	13,5	16,5	21,9	27,5	33	44,8	60,1	75
Producción por hora GOLD	Kg/h	31,3	32,5	33,6	44,6	61,10	73,3	96	144	187,5
Producción por hora SILVER-BRONZE-BASIC	Kg/h	28,6	30,3	31,9	40	59,3	63,9	84,4	128,6	173,1
capacidad de evaporación GOLD	l/h	15	15,6	16,3	22,3	31,8	34,7	48	72	93,8
capacidad de evaporación SILVER-BRONZE-BASIC	l/h	14,5	15,4	16,3	20	30,9	32,1	42,5	65,8	86,5
<b>TAMBOR</b>										
Ø tambor	mm	750	750	750	835	947	947	1225	1225	1225
Ø puerta	mm	574	574	574	574	802	802	802	802	802
Altura del centro de la puerta	mm	976	976	976	1030	1040	1040	1275	1275	1275
Altura de la parte inferior de la puerta	mm	689	689	689	743	640	640	874	874	874
longitud del tambor	mm	475	610	746	800	780	936	760	1020	1252
Volumen del tambor	l	210	269	330	438	549	659	896	1202	1500
<b>TAMBOR</b>										
Potencia del motor del tambor	KW	0,37	0,37	0,37	0,37	0,55	0,55	0,75	1,1	1,5
Potencia del motor ventilador GOLD	KW	0,55	0,55	0,55	0,75	0,75	0,75	2,2	2,2	2,2
Potencia del motor ventilador. SILVER-BRONZE-BASIC	KW	0,25	0,25	0,25	0,55	0,55	0,55	1,1	1,1	1,1
Potencia calentamiento eléctrico (todas las gamas)	KW	12	18	18	24	30	36	54	72	72
potencia eléctrica instalada GOLD	KW	12,97	18,97	18,97	25,17	31,35	37,35	57	75,35	75,75
potencia eléctrica instalada SILVER-BRONZE-BASIC	KW	12,67	18,67	18,67	24,97	31,15	37,15	55,9	74,25	74,65
Potencia cal. a gas (todas las gamas)	KW	20,51	20,51	20,51	31	41	41	60	90	120
Pot. eléctrica instalada (mod. gas) GOLD	KW	0,97	0,97	0,97	1,17	1,35	1,35	3	3,35	3,75
Pot. eléct. instalada (mod. gas) SILVER-BRONZE-BASIC	KW	0,67	0,67	0,67	0,97	1,15	1,15	1,9	2,25	2,65
Pot. calentamiento vapor (todas las gamas)	KW	30	30	30	49,2	50,1	50,1	91,3	128	128
Pot. eléct. instalada (mod. vapor) GOLD	KW	0,97	0,97	0,97	1,17	1,35	1,35	3	3,35	3,75
Pot. eléct. instalada (mod. vapor) SILVER-BRONZE-BASIC	KW	0,67	0,67	0,67	0,97	1,15	1,15	1,9	2,25	2,65
<b>DIMENSIONES</b>										
Dimensiones netas(L x P x A)	mm	785x855x1694	785x989x1694	785x1125x1694	890x1255x1812	985x1054x1975	985x1210x1975	1270x1106x2380	1270x1366x2380	1270x1598x2380
Dimensiones en bruto (L x P x A)	mm	865x940x1840	865x1074x1840	865x1210x1840	970x1345x1940	1065x1154x2080	1065x1310x2080	1330x1185x2150	1330x1455x2150	1330x1705x2150
Peso neto	Kg	172	180	187	210	230	260	395	529	657
Peso bruto	Kg	180	190	200	230	260	285	430	575	715
<b>OTROS</b>										
Flujo de aire max. GOLD	m³/h	1200	1200	1200	1500	1500	1500	4500	4500	4500
Flujo de aire max. SILVER-BRONZE-BASIC	m³/h	850	850	850	1200	1200	1200	3000	3000	3000
Ø aspiración de humos	mm	200	200	200	200	200	200	300	300	300
Nivel sonoro	dB	64	64	64	65	65	65	67	67	67

	GOLD-EASY TOUCH 2	SILVER - EASY TOUCH 2	BRONZE - EM	BASIC - EM
Easy Touch 2		X	-	-
IoT - Danube Online	X	X	-	-
Programador electrónico EM	-	-	X	X
Inversión del tambor	X	X	X	X
Variador	X	X	X	X
Panneles en skinplate gris	X	X	X	-
Panneles lacados en blanco	-	-	-	X
Tambor de acero inoxidable	X	X	X	-
Tambor galvanizado	-	-	-	X
SOFT DRY	X	X	X	-
DOUBLE FLUJO DE AIRE	-	X	X	-
OPTIMAL FLOW (optimización del doble flujo de aire)	X	-	-	-
Flujo de aire radial	-	-	-	X
CARE DRY				
Control inteligente de la humedad + sensor de temperatura	X	OPC.	-	-
AIRE RECICLADO (sistema de re-circulación de aire)	X	-	-	-
AISLAMIENTO TÉRMICO - paneles aislantes	X	-	-	-
Puerta de doble acristalamiento	X	OPC.	OPC.	-
SPRINKLER	X	OPC.	-	-
Sistema de dosificación/pulverización (suavizante/perfume)	OPC.	OPC.	-	-
Control de la temperatura en la entrada del tambor	X	OPC. avec CARE DRY	-	-

NUEVA GAMA

UNIT.		STD-11	STD-14	STD-18	STD-18 PLUS	STD-22	DD-11 HPI	DD-14 HPI	DD-18 HPI	DD-22 HPI
<b>MODELO</b>										
Capacidad 1/18	Kg	12 x 2	15 x 2	18 x 2	18 x 2	24 x 2	11,7	15,0	18,3	24,3
Capacidad 1/20	Kg	11 x 2	14 x 2	17 x 2	17 x 2	22 x 2	10,5	13,5	16,5	21,9
Producción por hora	Kg/h	30,6	33,8	36	70,7	88	14,4	14,8	15,0	16,6
Capacidad de evaporación	l/h	15,3	16,9	18	35,3	44	7,2	7,4	7,50	8,3
<b>TAMBOR</b>										
Ø tambor	mm	750	750	750	750	835	750	750	750	835
Ø puerta	mm	574	574	574	574	574	574	574	574	574
Altura del centro de la puerta	mm	547 / 1522	547 / 1522	547 / 1522	547 / 1522	574/1618	976	976	976	1030
Altura parte inferior de la puerta	mm	260 / 1235	260 / 1235	260 / 1235	260 / 1235	272/1322	689	689	689	743
Longitud tambor	mm	475	610	746	746	800	475	610	746	800
Volumen tambor	l	210	269	330	330	438	210	270	330	438
<b>POTENCIA</b>										
Pot motor tambor	KW	0,37 x 2	0,37 x 2	0,37 x 2	0,37 x 2	0,37 x 2	0,37	0,37	0,37	0,37
Pot. motor ventilador	KW	0,25 x 2	0,25 x 2	0,25 x 2	0,55 x 2	0,55 x 2	0,17	0,17	0,17	0,17
Pot. calentamiento eléctrico (mod. eléct.)	KW	12 x 2	12 x 2	12 x 2	-	-	-	-	-	-
Pot. eléctrica instalada (mod. eléct.)	KW	25,34	25,34	25,34	-	-	3,95	3,95	3,95	3,95
Pot. calentamiento gas (mod. gas)	KW	12 x 2	12 x 2	12 x 2	24 x 2	30,4 x 2	-	-	-	-
Pot. eléctrica instalada (mod. gas)	KW	1,34	1,34	1,34	1,94	1,94	-	-	-	-
<b>DIMENSIONES</b>										
Dimensiones netas (L x P x A)	mm	785x972x1980	785x1106x1980	785x1242x1980	785x1443x1980	870x1328x2117	785x989x1694	785x1029x1694	785x1125x1694	890x1255x1812
Dimensiones brutas (L x P x A)	mm	865x1055x2126	865x1189x2126	865x1325x2126	865x1457x2126	950x1411x2250	865x1074x1840	865x1114x1840	865x1210x1840	970x1345x1940
Peso neto	Kg	260	275	290	320		310	315	322	345
Peso bruto	Kg	268	293	317	349		318	325	335	365
<b>OTROS</b>										
Caudal de aire máx.	m <sup>3</sup> /h	500 x 2	500 x 2	500 x 2	750 x 2	900 x 2	variable	variable	variable	variable
Ø extracción de humos	mm	200	200	200	200 x 2	250	NO	NO	NO	NO
Nivel sonoro	dB	64	64	64	64	69	61	61	61	61

	SILVER-EASY TOUCH 2	BRONZE – EM	BASIC – EM	BOMBA DE CALOR
	COLUMNA	COLUMNA	COLUMNA	HPI
Easy Touch 2	X	-	-	X
IoT – Danube Online	X	-	-	X
Programador electrónico EM	-	X	X	-
Inversión del tambor	X	X	X	X
Variador	X	X	X	X
Paneles en skinplate gris	X	X	-	X
Paneles lacados en blanco	-	-	X	-
Tambor en acero inoxidable	X	X	-	X
Tambor galvanizado	-	-	X	-
SOFT DRY	X	X	-	X
DOBLE FLUJO DE AIRE	X	X	-	X
OPTIMAL FLOW (optimización del doble flujo de aire)	-	-	-	-
Flujo de aire radial	-	-	X	-
CARE DRY				
Control inteligente de la humedad + sensor de temperatura	OPC.	-	-	X
AIR RECYCLE (sistema de recirculación de aire)	-	-	-	-
AISLAMIENTO TÉRMICO - paneles aislantes	-	-	-	X
Puerta de doble acristalamiento	OPC.	OPC.	-	X
SPRINKLER	OPC.	-	-	-
Sistema de dosificación/pulverización (suavizante/perfume)	OPC.	-	-	-
Control de la temperatura en la entrada del tambor	OPT. avec CARE DRY	-	-	-

Danube se reserva el derecho de modificar los datos técnicos sin previo aviso..



# SECADORAS ROTATIVAS

[www.danube-international.com](http://www.danube-international.com)

 **DANUBE**



DANUBE International  
Parc d'Activités de Sologne - CS 10026  
41600 Lamotte-Beuvron - FRANCE Tél.:  
+33 (0)2 54 88 05 76  
Fax: +33 (0)2 54 96 89 04  
Hotline: +33 (0)2 54 88 83 22  
[support@danube.fr](mailto:support@danube.fr)  
SAV: +33 (0)2 54 88 83 65  
Logística de pedidos:  
+33 (0)2 54 88 05 76  
[info@danube-international.com](mailto:info@danube-international.com)

MÁS INFO:



**ONNERA** GROUP