

# DD-11 / 14 BASIC EM SECHOIRS ROTATIFS



## PROGRAMMATEUR EM

Commande électronique simple : sélection du temps et de la température par boutons



## FONCTIONNALITES

Inversion de sens du tambour standard  
Tambour galvanisé  
Variateur de fréquence standard



## EFFICIENCE

Grand filtre à peluches



## POLYVALENCE

Fait-sur-mesure - personnalisation  
OPL > SELF - Modèle OPL standard facilement transformable en version libre-service



## ERGONOMIE

Grand diamètre de porte  
Sens d'ouverture de porte ajustable sur site



## MAINTENANCE

Panneau de commande articulé : accès facile et ergonomique  
Menu technique : statistiques pour les techniciens et maintenance avec console externe.  
Accès facile aux composants



## AUTRES

Panneaux peints blancs  
Transmission directe par motoréducteur  
COOL DOWN - anti-froissement en fin de cycle  
Chauffage électrique ou gaz  
Homologation CE



## OPTIONS

- Affichage pour programmateur EM

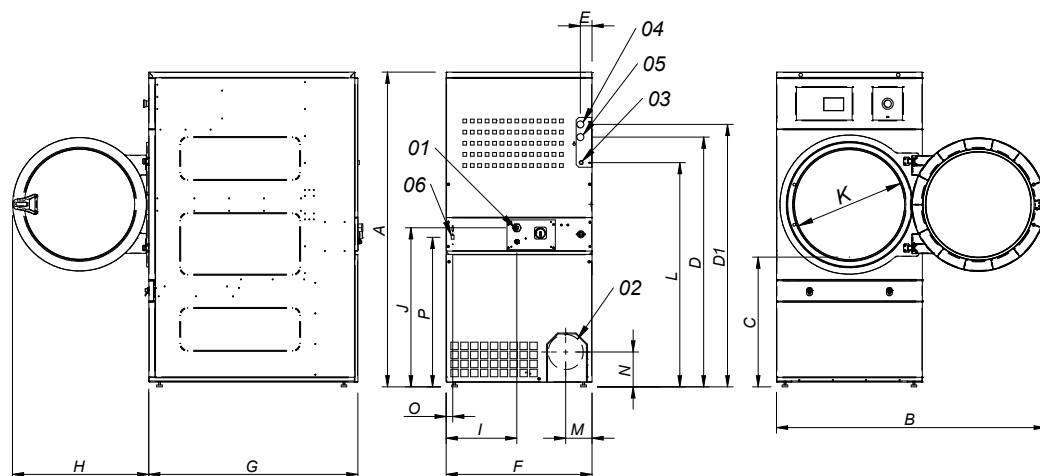


- Ouverture de porte opposée
- Panneau arrière d'entrée d'air externe avec filtre
- Puissance électrique réduite (12kW au lieu de 18 kW) pour les modèles électriques DD-14 BASIC
- Tension marine pour modèles électriques: 440V III 50/60 Hz sans neutre
- Autres options de tension disponibles



Filtre peluches

DONNEES TECHNIQUES	UNIT.	DD-11-BASIC EM		DD-14-BASIC EM	
<b>CAPACITE</b>					
Capacité 1/18	Kg	11,7		15	
Capacité 1/20	Kg	10,5		13,5	
Production horaire (electr. // gaz)	Kg/h	20,3 // 28,6		26,9 // 30,3	
Capacité d'évaporation (electr. // gaz)	l/h	9,3 // 14,5		13,5 // 15,4	
<b>TAMBOUR</b>					
Ø Tambour	mm	750		750	
Ø Porte	mm	574		574	
Hauteur centre porte	mm	976		976	
Hauteur bas de porte	mm	689		689	
Longueur tambour	mm	475		610	
Volume tambour	l	210		269	
<b>PUISSANCE</b>					
Moteur tambour	kW	0,37		0,37	
Moteur ventilateur	kW	0,25		0,25	
Chauffage électrique	kW	12		18	
Puissance élec. totale (mod élec.)	kW	12,67		18,67	
Chauffage gaz	kW	20,51		20,51	
Consommation instantanée gaz propane (G31)	kg/h	1,76		1,76	
Consommation instantanée gaz naturel (G20)	m3/h	2,17		2,17	
Puissance élec. totale (mod. gaz)	kW	0,67		0,67	
Puissance élec. totale (mod vapeur)	kW	30		30	
Chauffage vapeur	kW	0,67		0,67	
<b>CONNEXIONS</b>					
		<b>ELECTR.</b>		<b>VAP/GAZ</b>	
Tension 230V - I + N + T	N° x mm2 / A	3 x 25 / 63A		3 x 1,5 / 20A	
Tension 230V - III + T	N° x mm2 / A	4 x 10 / 40A		4 x 16 / 63A	
Tension 400V - III + N + T	N° x mm2 / A	5 x 4 / 25A		5 x 10 / 32A	
Ø Entrée gaz	BSP	1/2"		1/2"	
<b>DIMENSIONS / DIMENSIONS D'EMBALLAGE</b>					
Largeur nette / Largeur brute	mm	785 / 865		785 / 865	
Profondeur nette / Profondeur brute	mm	855 / 940		989 / 1074	
Hauteur nette / Hauteur brute	mm	1694 / 1840		1694 / 1840	
Hauteur sans batterie de chauffe	mm	-		-	
Poids net / Poids brut	Kg	172 / 180		180 / 190	
<b>AUTRES</b>					
Débit d'air max.	m3/h	850		850	
Ø Sortie buées	mm	200		200	
Niveau sonore	dB	64		64	



- 01 CONNEXION ELECTRIQUE
- 02 SORTIE BUEES Ø200
- 03 CONNEXION GAZ 1/2"
- 04 CONNEXION VAPEUR 3/4"
- 05 SORTIE CONDENSATS 3/4"
- 06 CONNEXION ETHERNET (uniquement disponible pour les modèles CONTROL ET2)

	A	B	C	D	D1	E	E1	F	G	H	I	J	K	L	M	N	O	P
DD-11	1694*	1447	689	1354	1422	68	68	785	855	735	380	870	575	1226	133	180	35	805
DD-14	1694*	1447	689	1354	1422	68	68	785	989	735	380	870	575	1226	133	180	35	805

\* Mesure avec pieds montés (30mm)

